

1718 F/W

Fabrics Trend Direction

성실섬유



주관 : ECO융합섬유연구원

진행 : (주)트렌드 인 코리아

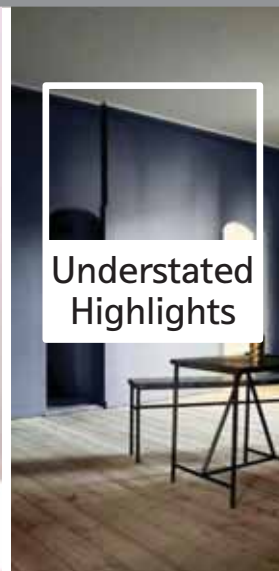
2016. 7.

1718 F/W

COLOR & PATTERN TREND



#Must Key Color



01

Natural Matters

새로운 조화를 표현하는
Mono & Mid Grey
자연의 가치를 제안하는
Neutral & Green
차분한 액센트로
Chalky Pink & Dusty Blue

Natural Shade



Seedpearl
Frappe
Starfish
Apple Cinnamon
Inca Gold



Hazy Grey & Harmonious Mono



Chateau Grey
Limestone
Steel Grey



Bright White
Blue Nights
Jet Black



Gardener Green



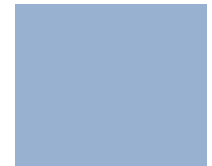
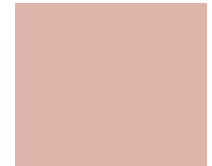
Citronelle
Green Sulphur
Cedar Green
Mountain View



Chalky Pink & Dusty Blue



Evening Sand
Whispering Blue
Powder Blue
True Navy



#Must Key Texture & Print



Grain
Stripes



Vegital
Marld



Textured
Erosion

01

Natural Matters

텍스처 및 프린트로
표현된 자연구조물과
숲속 자연과 지층구조에서
영감을 받은 프린트물은
부드러운 뉴트럴 톤에
멜란지 베이지와 함께
표현된다.

VEGITAL MARLD

캐주얼 니트와 저지 말드에
사용된 베지탈 컬러 및
텍스처에 영감을 제공한다
셀룰로오스 코튼 및
리넨 혼방, 캠프 섬유,
불규칙한 컬러 믹스 등의
특성이 담겨져 있다.
은은한 스페이스 프린트로
건축적인
입체감을 더한다.

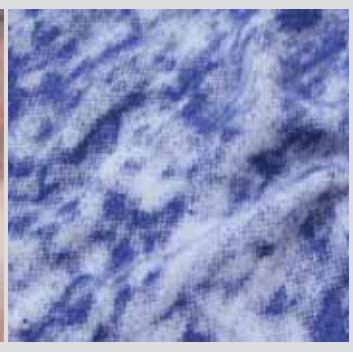


+ Reversible Knits



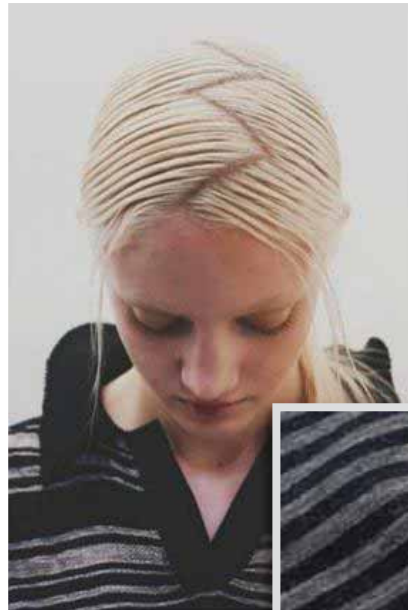
TEXTURED EROSION

나뭇결, 지층 구조,
촘촘한 잎새 반복 패턴에서
영감을 얻는다.
침염, 표백 기법을 활용해
얼룩 및 마블 효과를
표현하기도 한다.
캐주얼 코튼 및
메리노 혼방 저지에
새로운 카무플라주를
선사한다.



GRAIN STRIPES

가공된 저지와 니트에는
양면 링크 스티치와
골지 자카드를 통해
들쭉날쭉한 디테일과
결이 들어가고,
선형 스트라이프는
얼룩진 홀치기염 또는
침염 위시를 통해
유기적으로 변신한다.



CLASSIC POLO-SHIRT

70년대 라운지웨어 룩이
이번 시즌에도 계속해서
포멀 폴로 셔츠에
중요하고, 딥 넥라인,
접어내린 칼라로 한층
여유로워진다.
은은함이 핵심으로
그레이, 베이지, 블랙 등
의 세련된 뉴트럴을 배색
으로 사용해, 있는듯
없는 듯한 패턴과
텍스처를 연출한다.



THE MARLED KNIT SET

팔꿈치 바로 위에
떨어지는 폴로 칼라가
달린 이 말드 니트 세트는 루
즈핏 버뮤다 스타일 쇼츠와
함께 코디하고,
트인 앞포켓과
신축성 골지 허리밴드,
헴라인이 사용된다.



LOUNGE LEISURE SUITS

소프트 더스트 컬러의
캐주얼 라운지 수트는
컨템포러리 레저웨어의
매력과 주야간 겸용의
실용성을 제공한다.
박스형 크롭탑 소매에
다트를 두 개 더해
라운드 실루엣을 완성한다.
슬림핏 트랙 팬츠에는
신축성 허리밴드,
패치 앞포켓 및 무릎 위로
다트 디테일을 더한다.



#Must Key Color



Extreme
Red



Future
Green



Luminous
Blue



Gentle
Silver

02

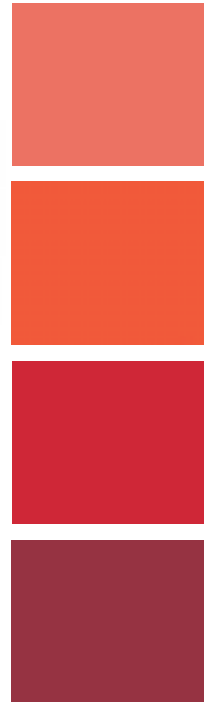
HUMAN DECODING

선명한 Coral & Red가
익스트림한 반전을 제공
레저생활 속 자연을 표현하는
Green & Bright Blue
일상의 기술을 표현하는
Grey & Silver

Vivid Emerge



Coral
Orangeade
Tomato
Deep Claret



Planet Green



Cascade
Baltic
Enamel Blue
Bottle Green
Atlantic Deep



Engineer Blue



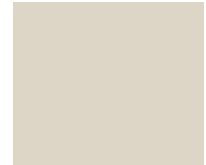
Nautical Blue
Insignia Blue
Blue Depths



Gentle Metal



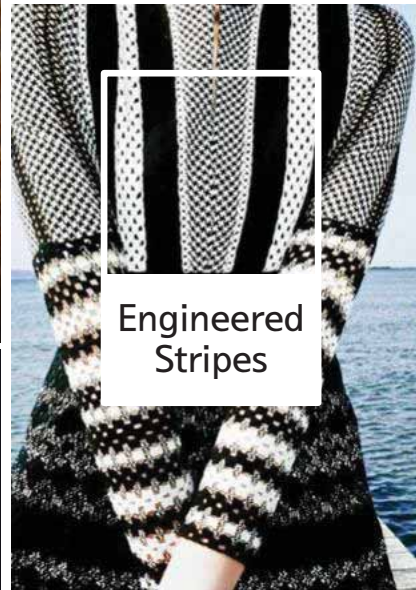
Birch
Gunmetal
Silver



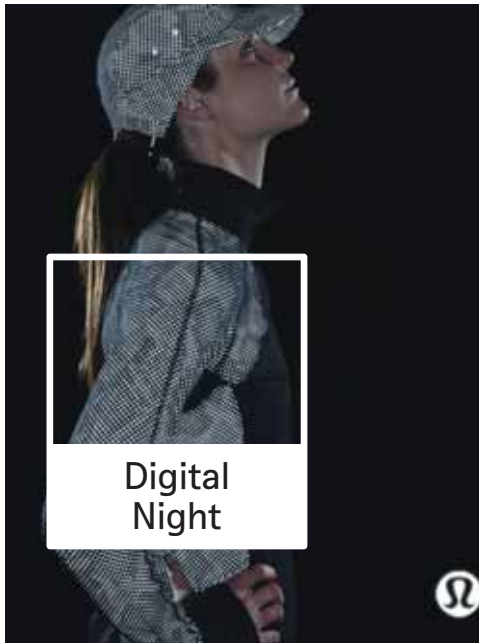
#Must Key Texture & Print



Sparkling
Accent



Engineered
Stripes



Digital
Night

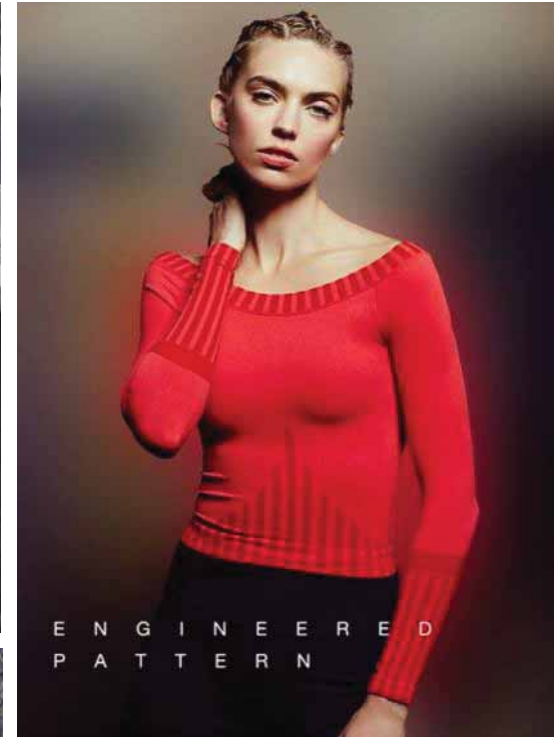
02

HUMAN DECODING

어두운 곳에서
빛을 연출하는 원사 및
텍스처의 공감각적
액센트를 표현한다.
메탈릭의 컬러 활용과
건축학적 지오메트릭
패턴으로 활용된다.

ENGINEERED PATTERN

7 게이지 엔지니어드 니트에
목 터틀넥과 가공 처리된
울 소재 목 골지 스티치
패널을 메리노 울 소재에
사용해 바디콘 룩을
연출한다.
형태는 슬림하고,
폴패션 소매 구조,
니트 테이프와 튜브 솔기와
같은 디테일이 사용된다.

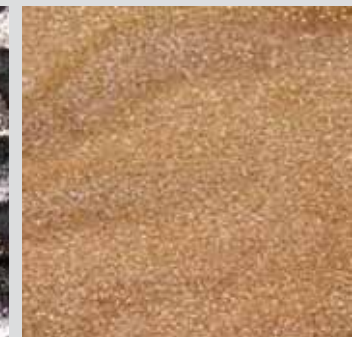
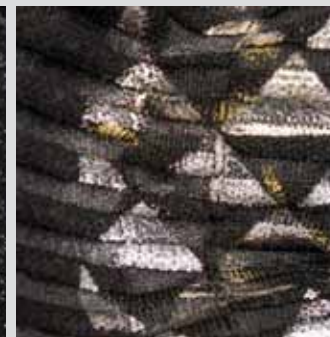
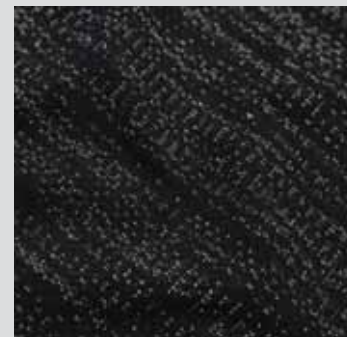


SPARKLING ACCENT

빛나는 도시의 밤 조명이
이번 시즌 앞선 저지와
니트 룩에 영감을
불어넣는다.
극세사 메탈릭 트위스트,
이리데슨트 캠프,
반짝이는 나압으로
솔리드 및 멜란지 원사에
차분한 글리터 마감을
연출하고, 부분 글로시
프린트로 은은한 장식을
추가한다



+ metal foil



DIGITAL LINES

은은한 미니 패턴이
들어간 도비와
자카드 저지는
파인 게이지 머서라이즈드
코튼과 코튼 혼방 저지의
핵심을 이루고, 유사한 톤의
레트로 인테리어풍 기하학과
물결진 스트라이프를 함께
사용해 스타일리시한
패턴 코디네이트룩을 완성한다.



TEAM PLAYER

클래식 80년대풍 폴로를
그래픽 패턴과 컬러로 재해석해,
품격있는 스마트 캐주얼 룩을
연출한다. 티핑과 스티치 디테일
은 싱글 스트라이프, 컬러
콘트라스트 칼라로 제한하고,
색다른 배치는 옅틱 화이트,
네이비, 코발트, 레드 등의
산뜻한 색상으로 앞선
업데이트를 제공한다.



#Must Key Color



Artisan
Brown



Golden
yellow



Powdery
Pink



Velvet
Purple

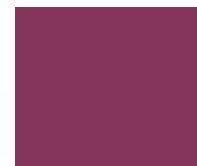
03 SELF CURATOR

수공예의 가치를 표현한
Crafted Brown
Yellow & Gold Accents
흥미롭게 만드는 Crafted pastel
독특한 개성을 드러내는
Unique Purple

Jewel Purple



Lavender Grey
Boysenberry
Pansy
Eggplant



Opulent Yellow & Crafted Brown



Primrose Yellow
Citrus
Gold



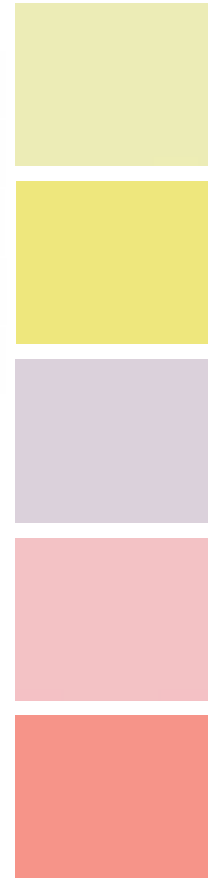
Amber Brown
Sable
Chocolate Brown



Creation Crayon



Tender Yellow
 Limelight
 Orchid Tint
 Strawberry Cream
 Desert Flower



#Must Key Texture & Print



Tweed
Remake



Dimensional
Stripes



Retro
Chevron



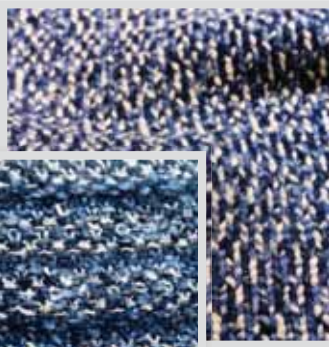
Color
Blocking

03 SELF CURATOR

거친 핸드메이드 효과와
컬러감을 즐기는 다양한
모티프 및 블럭킹이 특징이다.
시각적인 즐거움 뿐 아니라
촉감적 포근함을
느낄 수 있다.

TWEED REMAKE

데님 및 샴브레이 톤은
캐주얼 저지와 니트에
영향을 주고, 지저분한
미드톤 파스텔로 완화되어
빈티지 헤더 믹스로
완성된다.
슬러브와 부클레 원사로
길들은 표면 효과를
연출하고, 공예 품의
우븐 룩 스티치, 은은한
컬러 블럭 텍스처를 더한다.



+ indigo



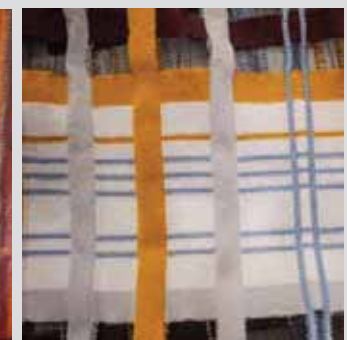
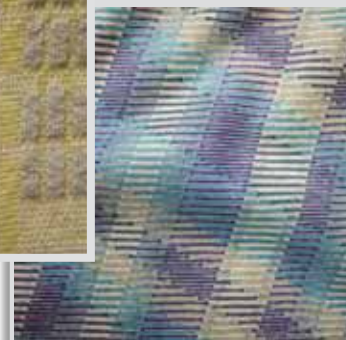
DIVERSIFIED STRIPES

스트라이프는 다양한 밴드,
텍스처 스티치 및 솔리드/
멜란지/물린 원사 믹스를
통해 불규칙하고
무계획적으로 제작된
무작위 룩으로 등장한다.
스트라이프는 조화로운
색조에 잘 어울리고,
그레이 또는 인디고를
사용해 상업성 있는
빈티지 룩으로 탄생한다.



SARTORIAL CLASSIC

50년대 유스 컬처와
스포츠를 참조한 레트로 및
빈티지 스타일이
계속해서 그래픽 캐주얼
룩에 영감을 제공한다.
그래픽 스트라이프,
심플 체크 패턴은
정통적인 구제 느낌을
제공하고, 깔끔한 플래킷
피니시, 평직 저지 스티치로
간소하고 미니멀한 디테일을
향한 추세를 반영한다.



RETRO CHEVRON

70년대 영향이 지난 시즌의
기하학 프린트에서 레트로
스트라이프로
변화하며 계속된다.
세브런이 가장 큰 업데이트로
등장하고, 브라이트 액센트가
블랙과 크림 바탕에 더해진다.
세로형 스트라이프가 여전히
상업적인 옵션으로 자리하고,
스트라이프는 사선 형태로
산뜻하게 업데이트해
그래픽 효과 및 텍스처가
살아있는 착시 효과를
제공한다.



BLOCKED CONTRAST

완화된 구상주의 룩에
블록 이중직,
위디드 직조를 사용해
촉감적인 유틸리티 감각으로
업데이트한다.
밀링, 플란넬 룩의
울을 대비되는 색상, 원사,
패턴 블로킹으로 이음처리하고,
포근한 위디드 코튼과
재활용 자투리를 스티치
또는 패치 처리해
기하학 구조를 완성한다.

