

1718 F/W

Fabrics Trend Direction

원텍스



주관 : ECO융합섬유연구원
진행 : (주)트렌드 인 코리아

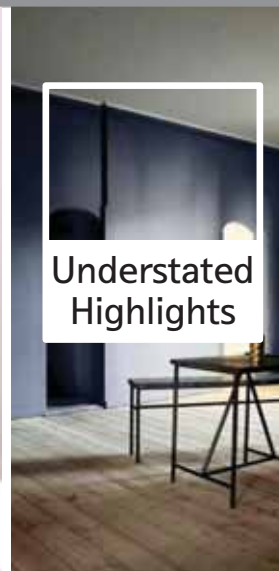
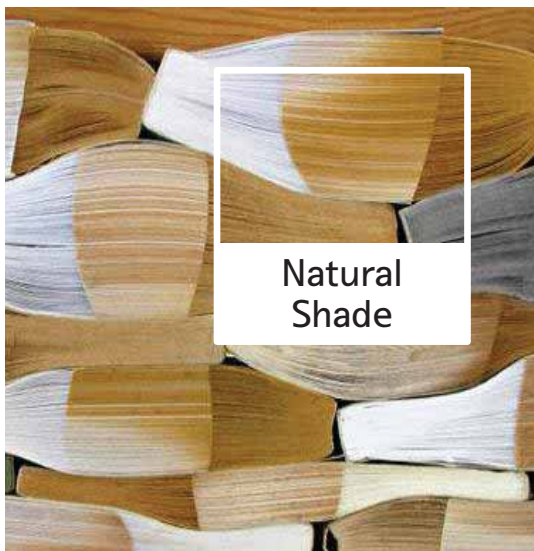
2016. 7.

1718 F/W

COLOR & PATTERN TREND



#Must Key Color



01

Natural Matters

새로운 조화를 표현하는
Mono & Mid Grey
자연의 가치를 제안하는
Neutral & Green
차분한 액센트로
Chalky Pink & Dusty Blue

Natural Shade



Seedpearl
Frappe
Starfish
Apple Cinnamon
Inca Gold



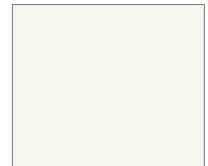
Hazy Grey & Harmonious Mono



Chateau Grey
Limestone
Steel Grey



Bright White
Blue Nights
Jet Black



Gardener Green



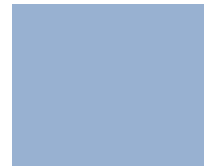
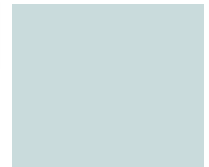
Citronelle
Green Sulphur
Cedar Green
Mountain View



Chalky Pink & Dusty Blue



Evening Sand
Whispering Blue
Powder Blue
True Navy



#Must Key Texture & Print



01

Natural Matters

텍스처 및 프린트로 표현된 자연구조물과 숲속 자연과 동물에서 영감을 받은 프린트물은 부드러운 뉴트럴 톤에 멜란지 베이지와 함께 표현된다.

VEGITAL MARLD

캐주얼 니트와 저지 말드에
사용된 베지탈 컬러 및
텍스처에 영감을 제공한다
셀룰로오스 코튼 및
리넨 혼방, 캠프 섬유,
불규칙한 컬러 믹스 등의
특성이 담겨져 있다.
은은한 스페이스 프린트로
건축적인
입체감을 더한다.

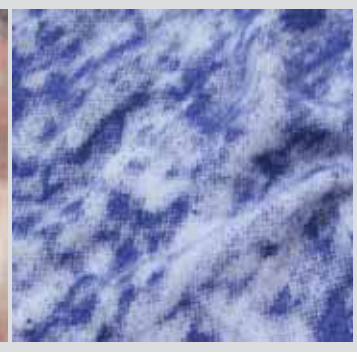


+ Reversible Knits



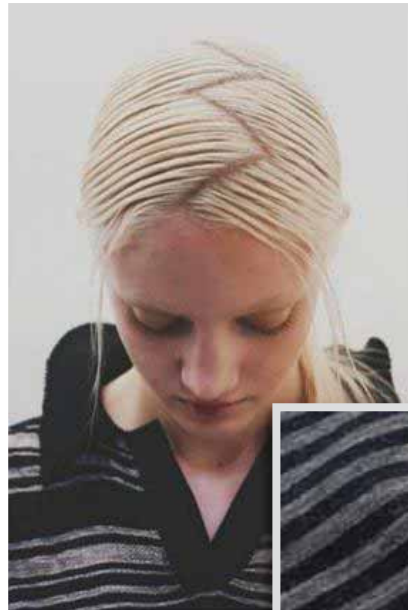
TEXTURED EROSION

나뭇결, 지층 구조,
촘촘한 잎새 반복 패턴에서
영감을 얻는다.
침염, 표백 기법을 활용해
얼룩 및 마블 효과를
표현하기도 한다.
캐주얼 코튼 및
메리노 혼방 저지에
새로운 카무플라주를
선사한다.



GRAIN STRIPES

가공된 저지와 니트에는
양면 링크 스티치와
골지 자카드를 통해
들쭉날쭉한 디테일과
결이 들어가고,
선형 스트라이프는
얼룩진 홀치기염 또는
침염 위시를 통해
유기적으로 변신한다.



LOUNGE LEISURE SUITS

소프트 더스트 컬러의
캐주얼 라운지 수트는
컨템포러리 레저웨어의
매력과 주야간 겸용의
실용성을 제공한다.
박스형 크롭탑 소매에
다트를 두 개 더해
라운드 실루엣을 완성한다.
슬림핏 트랙 팬츠에는
신축성 허리밴드,
패치 앞포켓 및 무릎 위로
다트 디테일을 더한다.



JERSEY SEPERATES

라운지웨어 스타일이
계속해서 F/W 17 시즌의
세트의상 품목에
영향을 미친다.
경량~중간 중량에 이르는
슬러브 골지 저지와
부드러운 그레이,
깔끔한 화이트 또는
따뜻한 뉴트럴 컬러를
선택한다.
드롭 숄더부터 플루티드
형태까지 소매에
살짝 변화를 준다.



THE MARLED KNIT SET

팔꿈치 바로 위에
떨어지는 폴로 칼라가
달린 이 말드 니트 세트는 루
즈핏 버뮤다 스타일 쇼츠와
함께 코디하고,
트인 앞포켓과
신축성 골지 허리밴드,
헴라인이 사용된다.



COATIGAN

양면 록으로 미니멀한 실루엣,
리버스 칼라 테일러링과
잘 어울린다.
튜브 니트 기법으로
투톤 솔기와 셀비지
디테일을 연출한다.
열접합 저지로
스포티 스웨트와
롤넥 스타일을 업데이트하고,
코튼, 비스코스, 라이오셀 등
의 원단은 울, 폴리아미드와
대비를 이룬다.



#Must Key Color



Extreme
Red



Future
Green



Luminous
Blue



Gentle
Silver

02

HUMAN DECODING

선명한 Coral & Red가
익스트림한 반전을 제공
레저생활 속 자연을 표현하는
Green & Bright Blue
일상의 기술을 표현하는
Grey & Silver

Vivid Emerge



Coral
Orangeade
Tomato
Deep Claret



Planet Green



Cascade
Baltic
Enamel Blue
Bottle Green
Atlantic Deep



Engineer Blue



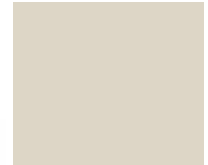
Nautical Blue
Insignia Blue
Blue Depths



Gentle Metal



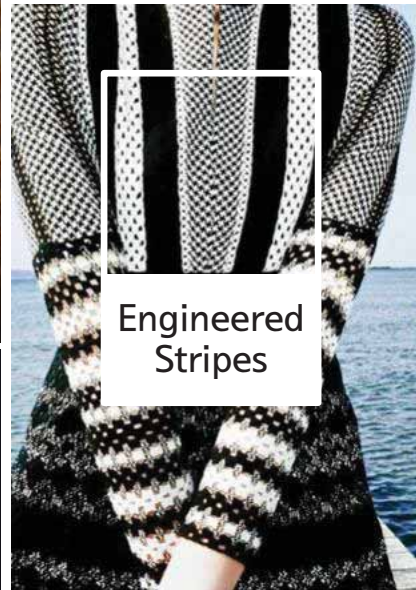
Birch
Gunmetal
Silver



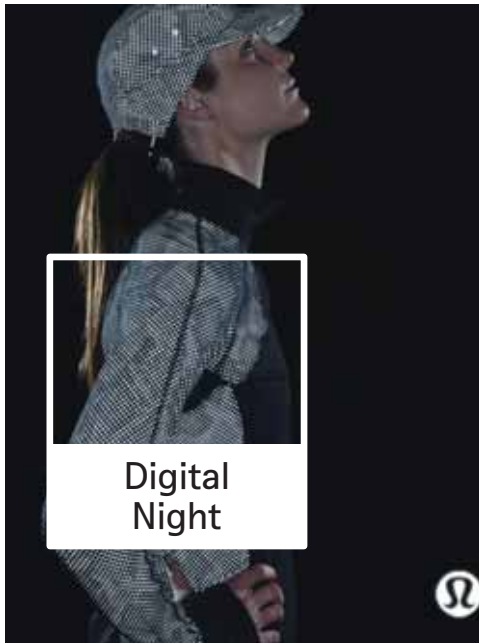
#Must Key Texture & Print



Sparkling
Accent



Engineered
Stripes



Digital
Night

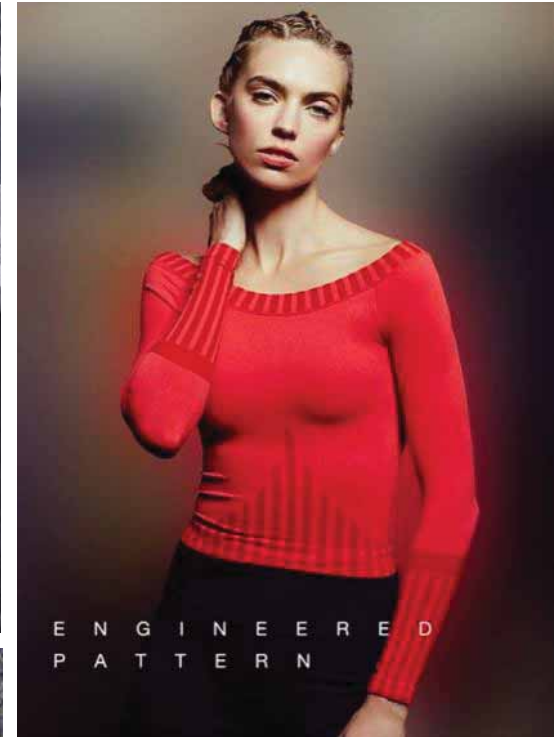
02

HUMAN DECODING

어두운 곳에서
빛을 연출하는 원사 및
텍스처의 공감각적
액센트를 표현한다.
메탈릭의 컬러 활용과
건축학적 지오메트릭
패턴으로 활용된다.

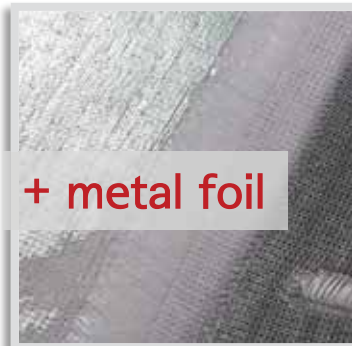
ENGINEERED PATTERN

7 게이지 엔지니어드 니트에
목 터틀넥과 가공 처리된
울 소재 목 골지 스티치
패널을 메리노 울 소재에
사용해 바디콘 룩을
연출한다.
형태는 슬림하고,
폴패션 소매 구조,
니트 테이프와 튜브 솔기와
같은 디테일이 사용된다.

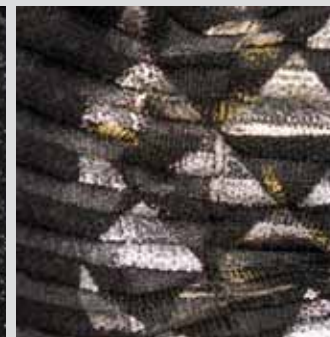
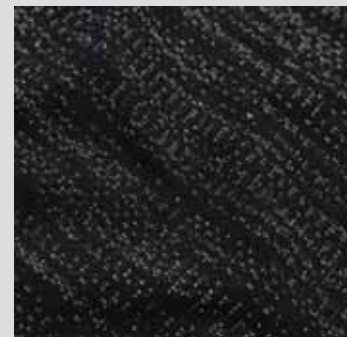


SPARKING ACCENT

빛나는 도시의 밤 조명이
이번 시즌 앞선 저지와
니트 룩에 영감을
불어넣는다.
극세사 메탈릭 트위스트,
이리데슨트 캠프,
반짝이는 나압으로
솔리드 및 멜란지 원사에
차분한 글리터 마감
연출하고, 부분 글로시
프린트로 은은한 장식을
추가한다

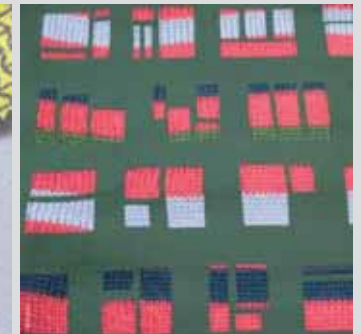
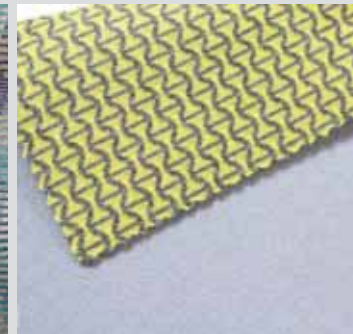


+ metal foil

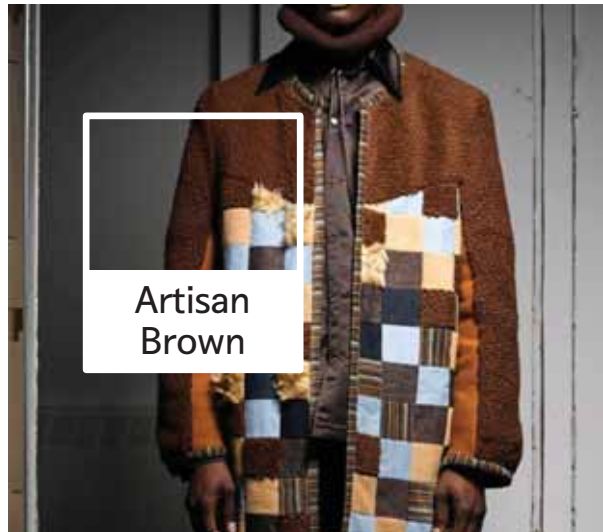


DIGITAL LINES

은은한 미니 패턴이
들어간 도비와
자카드 저지는
파인 게이지 머서라이즈드
코튼과 코튼 혼방 저지의
핵심을 이루고, 유사한 톤의
레트로 인테리어풍 기하학과
물결진 스트라이프를 함께
사용해 스타일리시한
패턴 코디네이트룩을 완성한다.



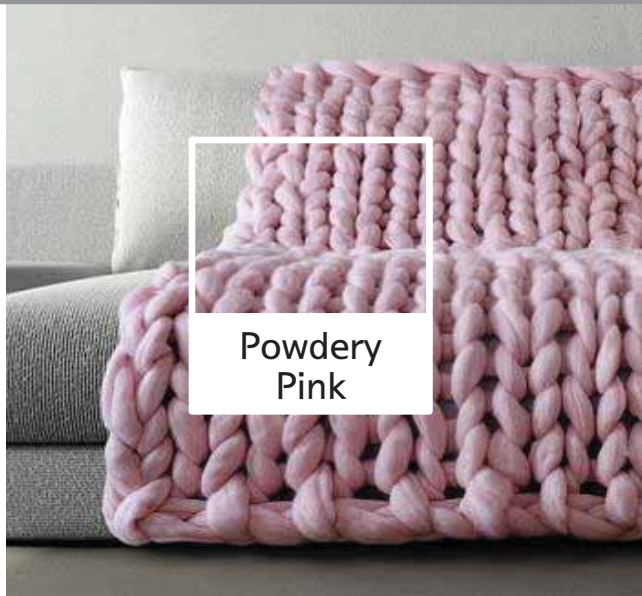
#Must Key Color



Artisan
Brown



Golden
yellow



Powdery
Pink



Velvet
Purple

03

SELF CURATOR

수공예의 가치를 표현한
Crafted Brown
Yellow & Gold Accents
흥미롭게 만드는 Crafted pastel
독특한 개성을 드러내는
Unique Purple

Jewel Purple



Lavender Grey
Boysenberry
Pansy
Eggplant



Opulent Yellow & Crafted Brown



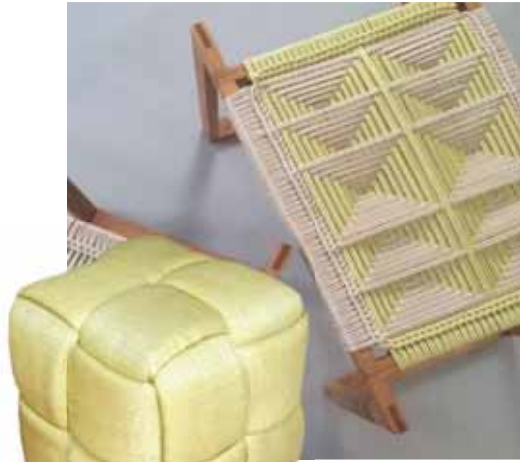
Primrose Yellow
Citrus
Gold



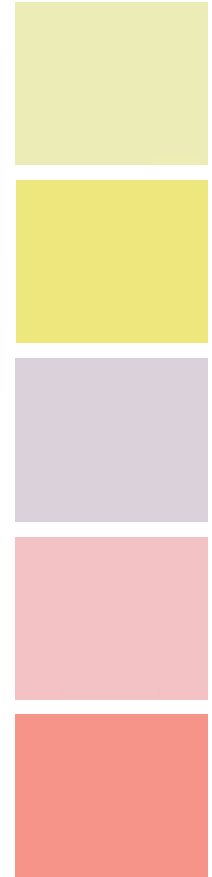
Amber Brown
Sable
Chocolate Brown



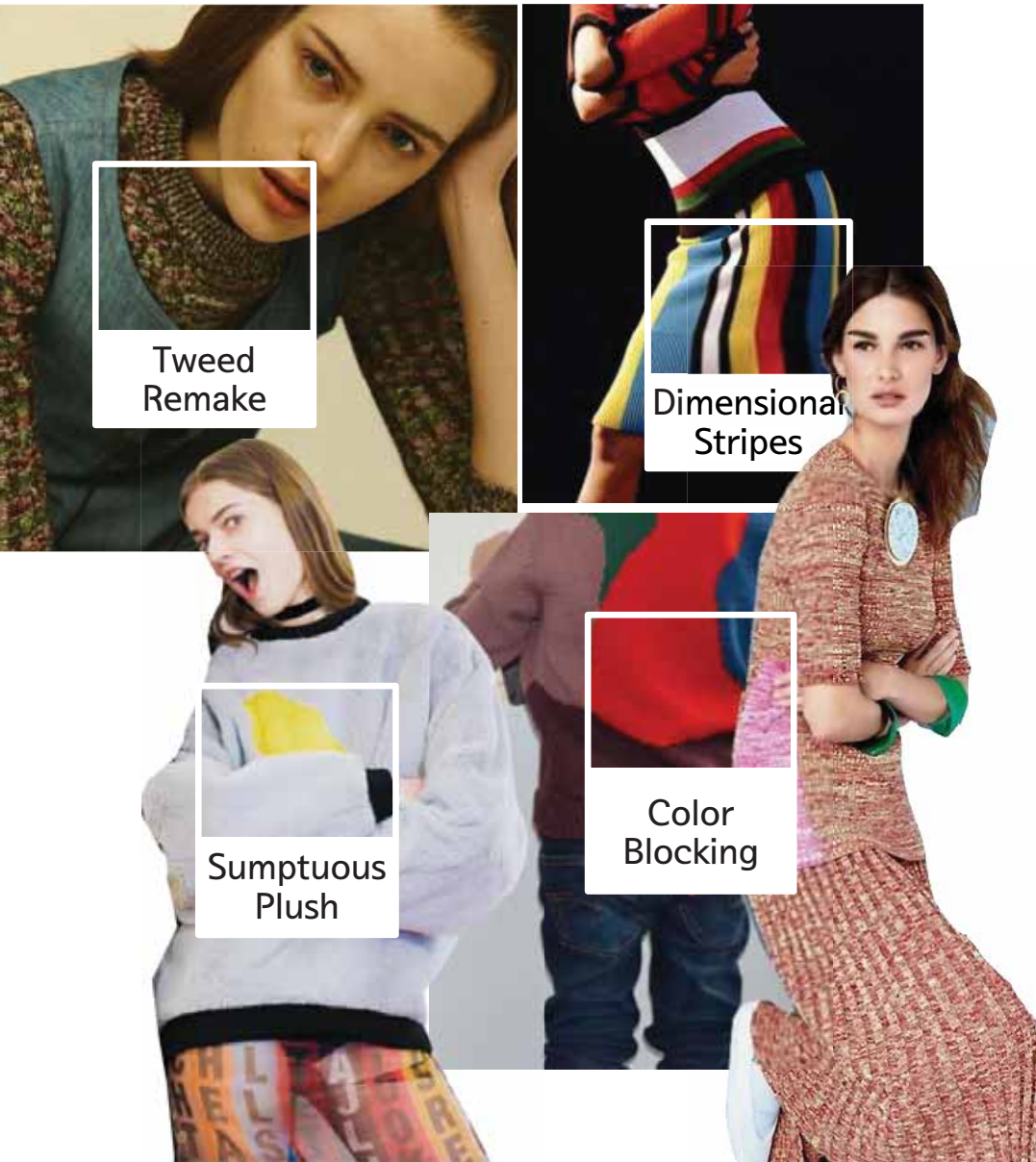
Creation Crayon



Tender Yellow
Limelight
Orchid Tint
Strawberry Cream
Desert Flower



#Must Key Texture & Print



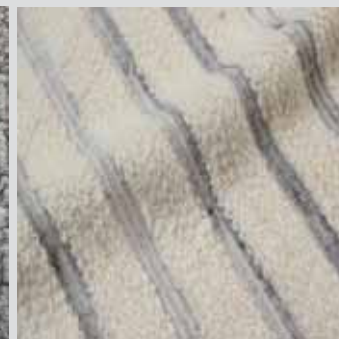
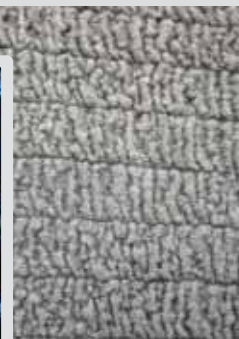
03

SELF CURATOR

거친 핸드메이드 효과와
컬러감을 즐기는 다양한
모티프 및 블럭킹이 특징이다.
시각적인 즐거움 뿐 아니라
촉감적 포근함을
느낄 수 있다.

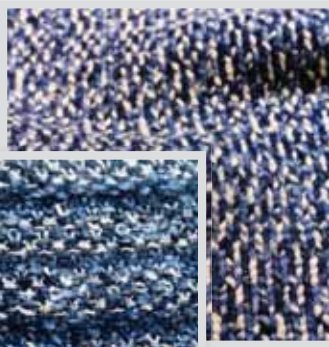
SUMPTUOUS PLUSH

고급스런 촉감으로 업데이트
한 파일 니트는
과감한 라운지웨어
스타일링에 제격이다.
루프백 플러시 저지는 은은한
스페이스 다이 원사 또는 마블
워시 마감으로 살아나고,
짧은 파일로 매끄러운
클래식 형태를 구성한다.
유연한 신축성은 휴식과
회복 기능의 필수 요소다.



TWEED REMAKE

데님 및 샴브레이 톤은
캐주얼 저지와 니트에
영향을 주고, 지저분한
미드톤 파스텔로 완화되어
빈티지 헤더 믹스로
완성된다.
슬러브와 부클레 원사로
길들은 표면 효과를
연출하고, 공예 품의
우븐 룩 스티치, 은은한
컬러 블럭 텍스처를 더한다.



+ indigo



DIVERSIFIED STRIPES

스트라이프는 다양한 밴드,
텍스처 스티치 및 솔리드/
멜란지/물린 원사 믹스를
통해 불규칙하고
무계획적으로 제작된
무작위 룩으로 등장한다.
스트라이프는 조화로운
색조에 잘 어울리고,
그레이 또는 인디고를
사용해 상업성 있는
빈티지 룩으로 탄생한다.



BLOCKED CONTRAST

완화된 구상주의 룩에
블록 이중직,
위디드 직조를 사용해
촉감적인 유틸리티 감각으로
업데이트한다.

밀링, 플란넬 룩의
울을 대비되는 색상, 원사,
패턴 블로킹으로 이음처리하고,
포근한 위디드 코튼과
재활용 자투리를 스티치
또는 패치 처리해
기하학 구조를 완성한다.

