

# 2023년도 일 반 현 황



ECO융합섬유연구원  
Korea Institute of Convergence Textile

## 1 설립일반

### □ 설립목적

- 섬유산업 발전을 위하여 핵심기술 개발과 보급, 인력 양성, 제품 생산지원 등을 통한 섬유산업의 경쟁력 강화

### □ 연 혁

- 2001. 1 『(재)전북니트산업종합지원센터』 설립 (민법 제32조)
- 2003. 7 『(재)한국니트산업연구원』 기관명 변경
- 2005. 2 『한국니트산업연구원』 으로 명칭 변경  
(「산업기술혁신촉진법」에 의한 전문생산기술연구소 지정)
- 2015. 11 『ECO융합섬유연구원』 으로 기관명 변경
- 2021. 10 『안전보호융복합섬유 기술지원센터』 신축
- 2021. 12 『친환경신소재연구센터 섬유패션클러스터동』 증축

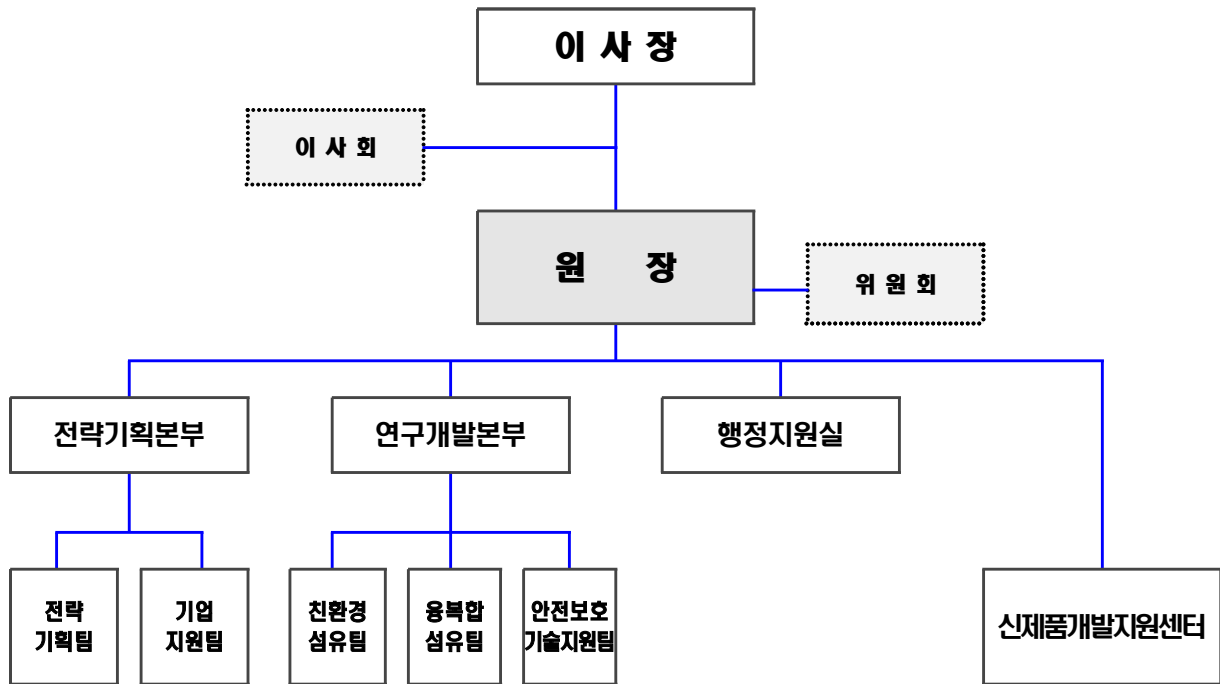
### □ 주요 기능

- 산·학·연 협력 연구 지원
- 연구원 인프라를 이용한 기술·정보 지원
- 신제품 개발을 위한 시제품 생산 지원
- 섬유 제품의 시험·검사·평가 지원
- 섬유기업 창업·보육 지원
- 중소기업 애로 해소 지원
- 전문 기술·기능인력 양성 등

## 2 조직 및 인원

□ 조 직 : 2본부 1실 1센터 5팀

〈 조 직 도 〉

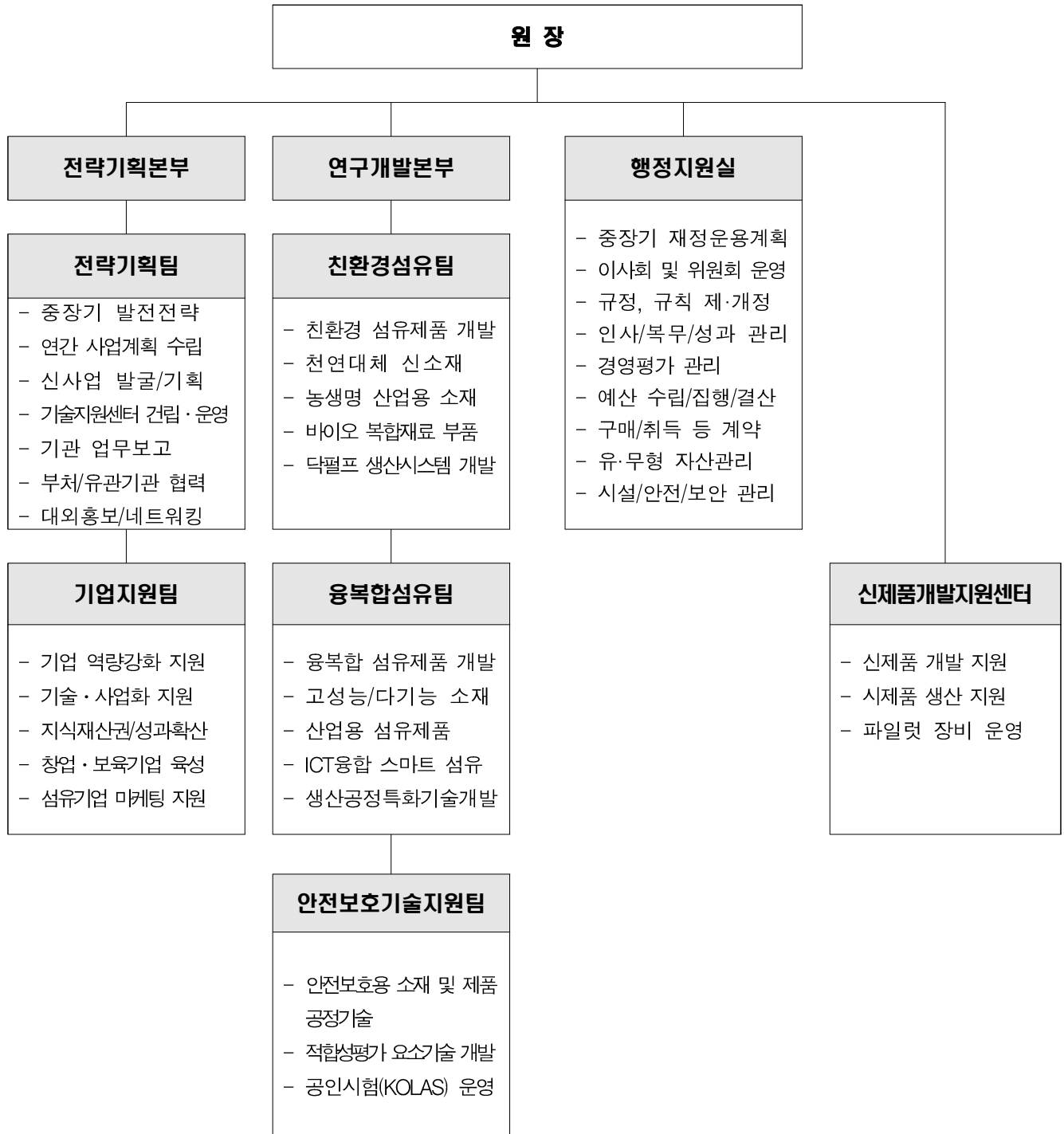


□ 인 원 : 정원 48명, 현원 47명

(단위 : 명)

구 분	총계	임원	행정	연구	기술	공무	위촉
정 원	48	1	6	29	8	4	-
현 원	47	1	5	29	7	3	2

### 3 부서별 주요 업무



## 4 시설 및 장비 현황

### □ 연구원 시설

- 부 지 : 21,368㎡ (6,464평)
- 건 물 : 총 5개 동 / 연면적 20,577㎡ (6,225평)

구분	건물명	용도
본동 (9,378㎡)	연구동	연구실 및 실험실
	생산동	시제품 생산지원
친환경 섬유신소재연구센터 (11,199㎡)	섬유패션클러스터동	섬유관련 입주업체, 교육실
	안전보호융복합섬유 기술지원센터	안전보호 섬유 소재 및 제품 연구개발 지원
	창업보육센터	창업기업 양성

### □ 주요 장비

구 분		장 비	
총 장비 수		251종, 307대	
시제품 생산장비 (85종, 91대)	사 가 공	복합사 제조기 등	10대
	편 직	양면 컴퓨터 자카드기 등	19대
	염 색 가 공	원심탈수기 등	23대
	원 단 가 공	기모기 등	5대
	기 타 생 산	탄소시직기 등	19대
	닥 펄 프 생 산	10kg 드럼박피기 등	12대
	운 반 장 비	전기리프트, 전기지게차	3대
시험분석 장비 (127종, 133대)	물 성 분 석	전자현미경 등	50대
	화 학 분 석	GC/MS 등	33대
	기 초 시 험	PH측정기 등	47대
	안 전 보 호	안전보호구 방검시험기 등	3대
교육용 장비 (39종, 83대)	디 자 인	플로터 등	7대
	봉 제	자수기, 재봉기 등	76대

## 5. 예산 현황

## □ 수입예산

(단위 : 천원)

예산과목		예산액	구성비	비고
합 계		16,950,311	100.0%	
영업 수익	소 계	11,007,106	65.0%	
	연구용역사업수익	9,388,106	55.4%	연구용역사업 수입
	기 타 영 업 수 익	262,000	1.6%	시제품 및 시험분석 수수료
	연구출연금수익	1,357,000	8.0%	사업비 매칭 출연금 등
영업외 수익	소 계	1,126,100	6.6%	
	이 자 수 익	2,000	-	보통예금이자수익
	출 연 금 수 익	950,000	5.6%	전라북도, 익산시 출연금
	기타영업외수익	174,100	1.0%	임대관리비 등
이월금	소 계	4,817,105	28.4%	
	순 세 계 잉 여 금	50,000	0.3%	기관운영 이월금
	연구개발이월금	4,767,105	28.1%	연구용역사업 이월금

## □ 지출예산

(단위 : 천원)

예산과목		예산액	구성비	비고
합 계		16,950,311	100.0%	
영업 비용	소 계	16,689,259	98.5%	
	일 반 관 리 비	3,696,462	21.8%	인건비 및 기관운영 소요경비
	목 적 사 업 비	12,992,797	76.7%	연구용역사업비
영업외 비용	소 계	50,000	0.3%	
	기타영업외비용	50,000	0.3%	사업비 집행 잔액 반납
유형 자산	소 계	170,000	1.0%	
	유 형 자 산 취 득	170,000	1.0%	주사전자현미경 등 구입
예비비	소 계	41,052	0.2%	
	예 비 비	41,052	0.2%	