

**함께 혁신, 함께 성공, 새로운 전복**

# 2024년도 연구원 일반현황



**ECO융합섬유연구원**  
Korea Institute of Convergence Textile

**일반현황**

## I 일반현황

### 1 설립일반

#### □ 설립목적

- 섬유산업 발전을 위하여 핵심기술 개발과 보급, 인력 양성, 제품 생산지원 등을 통한 섬유산업의 경쟁력 강화

#### □ 연 혁

- 2001. 1 『(재)전북니트산업종합지원센터』 설립 (민법 제32조)
- 2003. 7 『(재)한국니트산업연구원』 기관명 변경
- 2005. 2 『한국니트산업연구원』 으로 명칭 변경  
(「산업기술혁신촉진법」에 의한 전문생산기술연구소 지정)
- 2015. 11 『ECO융합섬유연구원』 으로 기관명 변경
- 2021. 10 『안전보호융복합섬유 기술지원센터』 신축
- 2021. 12 『친환경신소재연구센터 섬유패션클러스터동』 증축

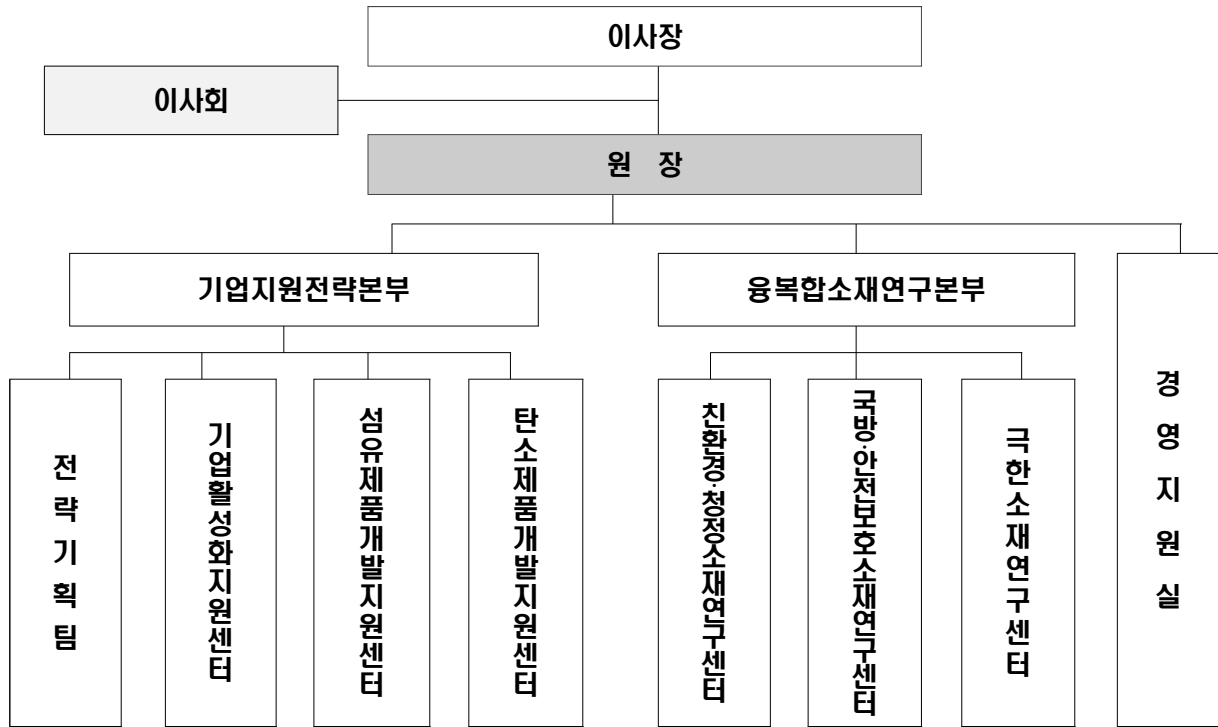
#### □ 주요 기능

- 산·학·연 협력 연구 지원
- 연구원 인프라를 이용한 기술·정보 지원
- 신제품 개발을 위한 시제품 생산 지원
- 섬유 제품의 시험·검사·평가 지원
- 섬유기업 창업·보육 지원
- 중소기업 애로 해소 지원
- 전문 기술·기능인력 양성 등

## 2 조직 및 인원

□ 조 직 : 2본부 1실 1센터 5팀

### 〈 조 직 도 〉



□ 인 원 : 정원 52명, 현원 48명

(단위 : 명)

구 분	총계	임원	행정	연구	기술	공무
정 원	52	1	7	32	8	4
현 원	48	1	6	29	8	4

### 3 부서별 주요 업무

조 직		현황		담당 사무
		정원	현원	
2본부 1실 6센터 1팀		52	48	
원 장		1	1	(기관장) 연구원 업무 총괄
기업지원 전략본부	본부장	1	1	기업지원전략본부 업무 총괄
	전략기획팀	2	2	비전 및 중장기 발전 전략 수립, 연간 업무계획, 중장기 사업발굴 및 추진, 기술협력 과제 기획, 홍보 등
	기업활성화 지원센터	5	5	기업관리 및 기업성장 지원, 중소기업 성장 지원, 창업보육 기업 육성, 섬유기업 마케팅, 현장 전문인력 양성 등
	섬유제품개발 지원센터	8	8	기업수요 신제품 개발, 소롯트 생산, 시제품 공정별 애로기술지원, 파일럿 생산동 장비 운영 등
	탄소제품개발 지원센터	6	5	활성탄소섬유 실증기반 구축, 활성탄소 수요기업 애로기술 지원체계구축, 활성탄소 기반 R&D과제 발굴지원
융합소재 연구본부	본부장	1	1	융복합소재연구본부 업무 총괄
	친환경·청정소재 연구센터	9	9	친환경 섬유기반 R&D 과제 발굴 및 수행, 바이오 컴포지트, 에너지, 셀룰로오스, 산학연 공동협력 연구개발사업 등
	국방·안전보호 소재연구센터	5	4	안전보호 융복합 제품개발 소재, 적합성평가 요소, 위험대응 기술 분야, 생화학, 방사선 위험 기술 분야, K-방산 관련 연구개발, KOLAS 관리 및 운영 등
	극한소재 연구센터	4	3	산업용 섬유융복합소재, 산업용 부직포 섬유제품 응용기술, 토목건축용 융복합소재, 고성능/다기능, 수송기기, 나노기술 섬유소재 개발 등
경영 지원실	실장	1	1	경영지원실 업무 총괄
	경영지원실	8	7	중장기 재정운용, 이사회 및 위원회, 인사, 수입지출 관리, ESG경영, 자산관리, 홈페이지, 보안, 행사기획 등
출산·육아휴직		1	1	연구직 1

## 4 시설 및 장비 현황

### □ 연구원 시설

- 부 지 : 21,368㎡ (6,464평)
- 건 물 : 총 5개 동 / 연면적 20,577㎡ (6,225평)

구분	건물명	용도
본동 (9,378㎡)	연구동	연구실 및 실험실
	생산동	시제품 생산지원
친환경 섬유신소재연구센터 (11,199㎡)	섬유패션클러스터동	섬유관련 입주업체, 교육실
	안전보호융복합섬유 기술지원센터	안전보호 섬유 소재 및 제품 연구개발 지원
	창업보육센터	창업기업 양성

### □ 주요 장비

구 분		장 비	
총 장비 수		253종, 309대	
시제품 생산장비 (80종, 85대)	사 가 공	복합사 제조기 등	10대
	편 직	양면 컴퓨터 자카드기 등	17대
	염 색 가 공	원심탈수기 등	22대
	원 단 가 공	기모기 등	4대
	기 타 생 산	탄소시직기 등	19대
	닥 펄 프 생 산	10kg 드럼박피기 등	11대
	운 반 장 비	전기리프트, 전기지게차	2대
시험분석 장비 (134종, 141대)	물 성 분 석	전자현미경 등	51대
	화 학 분 석	GC/MS 등	31대
	기 초 시 험	PH측정기 등	52대
	안 전 보 호	안전보호구 방검시험기 등	7대
교육용 장비 (39종, 83대)	디 자 인	플로터 등	7대
	봉 제	자수기, 재봉기 등	76대

## 5. 예산 현황

### □ 수입예산

(단위 : 천원)

예산과목		예산액	구성비	비고
총 계		13,022,730	100.0%	
사업수익	소 계	8,391,502	64.5%	
	연구용역수입	2,319,562	17.8%	연구용역사업 수익
	기타영업수익	258,000	2.0%	시제품 및 시험분석 수수료
	연구개발수익	4,104,990	31.5%	연구개발 사업수익
	연구출연금수익	570,650	4.4%	전라북도 연구출연사업 등
	이자수익	10,000	0.1%	보통예금 이자수익
	출연금수익	950,000	7.3%	전라북도, 익산시 출연금
	기타영업외수익	178,300	1.4%	임대 관리비 등
자 본 수 입		32,000	0.2%	임대보증금 수입 등
사 업 외 수 입		4,599,228	35.3%	전년도 이월금

### □ 지출예산

(단위 : 천원)

예산과목		예산액	구성비	비고
총 계		13,022,730	100.0%	
사업비용	소 계	12,999,730	99.8%	
	일반관리비	3,954,862	30.4%	인건비 및 기관운영 소요경비
	경상연구개발비	8,654,868	66.5%	연구개발 사업비
	기타영업외비용	370,000	2.8%	사업비 집행 잔액 반납
	예 비 비	20,000	0.1%	
자본적지출	소 계	23,000	0.2%	
	유 형 자 산	20,000	0.2%	컴퓨터, 냉난방기 등 구입비
	비유동부채상환	3,000	0.0%	퇴거업체 임대보증금 반환