

2016년도 일반현황



ECO융합섬유연구원
Korea Institute of Convergence Textile

1 연 혁

1. 설립목적 : 섬유산업의 구조고도화와 국제경쟁력 제고에 기여

2. 연 혁

- 2001. 1 『(재)전북니트산업종합지원센터』 설립
- 2003. 10 건물 완공 및 준공
- 2005. 2 『한국니트산업연구원』 으로 명칭 변경
(산업기술혁신촉진법에 의한 전문생산기술연구소)
- 2007. 6 KOLAS인증(물리분야 섬유시험 7개 항목)
- 2011. 9 기관 국무총리상 수상
- 2012. 5 제1회 섬유·패션인 한마음 동반대회 개최(현 3회)
- 2012. 9 제1회 한지섬유 패션디자인 경진대회 개최(현 4회)
- 2014. 1 친환경 섬유신소재 연구센터 건립
에코파이버 창업보육센터 건립
- 2015. 11 『ECO융합섬유연구원』 으로 명칭 변경

3. 주요 기능

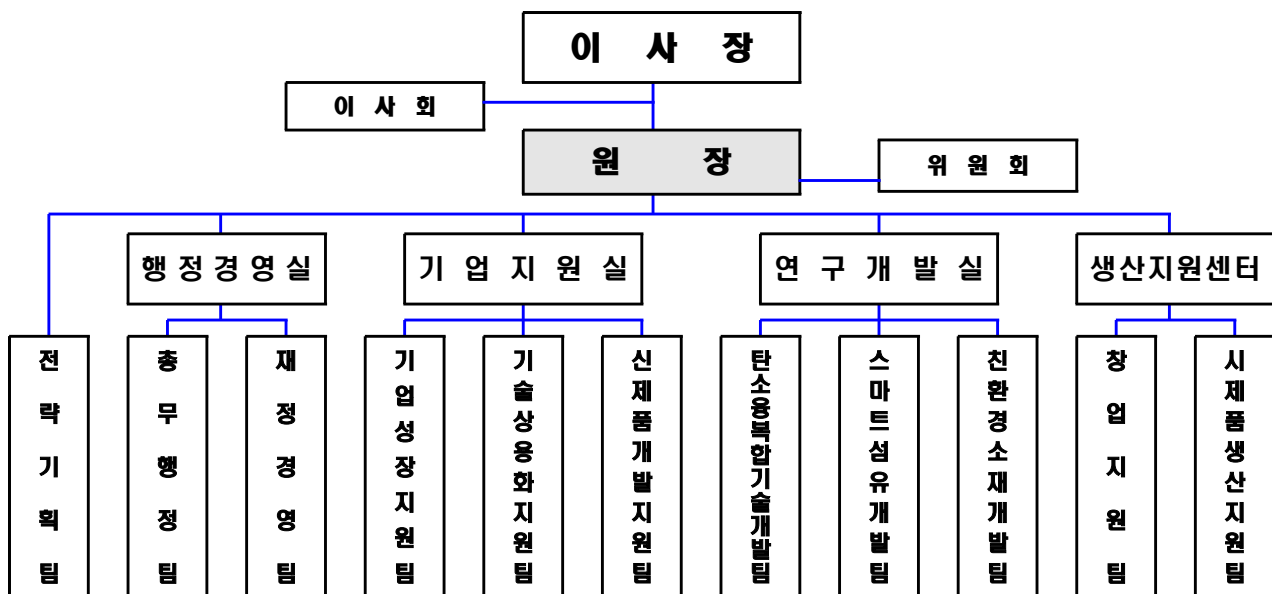
- 산·학·관 협업 및 업종별(소재, 편직, 염색 등) R&D사업
- 멘토링을 통한 현장 애로기술 해결
- 연구원 인프라(장비, 인력)를 이용한 기술, 정보 지원
- 신제품 출시를 위한 시제품 생산지원 사업
- 섬유 제품의 시험·검사·평가 사업(KOLAS 인증기관)
- 섬유벤처 등 창업기업육성 사업
- 창조적 전문 고급 기술·기능 인력 양성 등

2 조직 및 인원

1. 조 직

○ 원장 직속 전략기획팀과 3실 1센터 11팀

< 조 직 도 >



2. 인 원 : 정원 39명, 현원 39명(육아휴직 2 포함)

(단위 : 명)

구 분	총계	임원	행정	연구	기술
정 원	39	1	6	24	8
현 원	39	1	6	24	8

3 시설 및 장비현황

□ 연구원 본동

- 부지면적 : 11,482m² (3,473평)
- 건물규모 : 8,936m² (2,703평)
- 건물현황

순번	건물명	건축면적	용도
합 계		8,936m ²	
1	연구동 (지하1층~4층)	4,475m ²	연구실 및 실험실
2	생산동(2층)	4,461m ²	시제품 생산지원



<연구원 본동>

□ 친환경 섬유신소재 연구센터

- 부지면적 : 9,886m² (2,990평)
- 건물규모 : 11,523m² (3,486평)
- 건물현황

순번	건물명	건축면적	용도
합계		11,523m ²	
1	섬유패션클러스터동 (3층)	7,865m ²	봉제, 편직, 디자인 제조업
2	펄프기계화동 (2층)	3,024m ²	신소재 닥펄프 제조
3	창업보육센터동 (3층)	634m ²	창업기업 양성



<섬유패션클러스터동>



<펄프기계화동>



<창업보육센터동>

□ 주요 장비현황

구분		장비	
총 장비 수		261종	
시제품 생산장비 (81종)	사가공	복합사 제조기 등	13종
	편직	양면 컴퓨터 자카르기 등	21종
	염색·원단가공	원심탈수기 등	34종
	닥펄프 생산 장비	연속식 드럼 박피기 등	13종
시험분석 장비 (110종)	물성분석	전자현미경 등	33종
	화학분석	GC/MS 등	36종
	기초시험	PH측정기 등	37종
	실험용 생산장비	시편절단기 등	4종
교육용 장비 (70종)	디자인	패턴절단기 등	5종
	봉제교육	자수기, 재봉기 등	65종