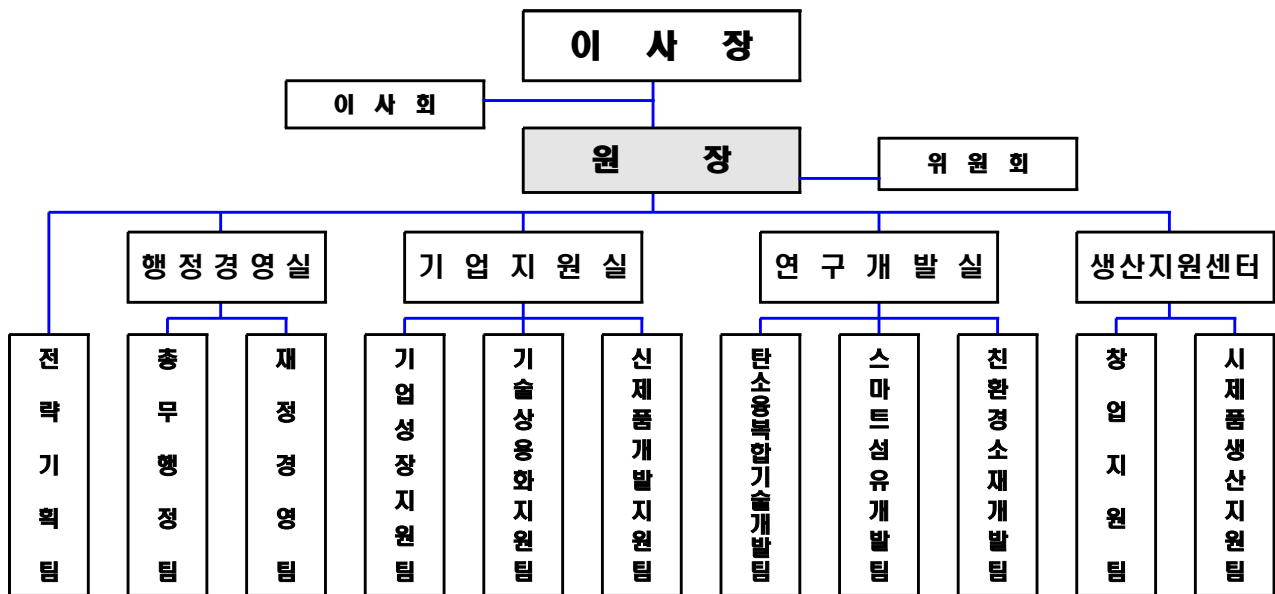


# 2016년 조직 및 인원 현황

## 1. 조 직

○ 원장 직속 전략기획팀과 3실 1센터 11팀

### < 조 직 도 >



2. 인 원 : 정원 39명, 현원 49명 (육아휴직 1명 포함)

(단위 : 명)

구 분	총계	임원	행정	연구	기술	위촉*
정 원	39	1	6	24	8	-
현 원	49	1	6	24	8	10

\* 위촉 : R&D 수행을 위한 한시적 지원 인력