

Creative Innovation

15/16 F/W Knit Trend



15/16 F/W SEASON THEME

신 성장시대를 맞이하여 '혁신'이라는 단어가
다양한 분야에서 사용되고 있다.
단언컨대, 패션계도 예외는 아니다.
기존에 없던 신소재가 생겨나기도 하고,
오래 전 트렌드가 다시 돌아오기도 한다.
이러한 신소재와 복고가 한데 섞여
결국 '창의적인 혁신'이라는
아름다운 타이틀로 15/16 F/W 시즌에
떠오르게 된다.

자유로운 전통을 추구하는 전통테마는
절충적인 스트리트 감각과 함께
혼란으로 이루어진다.
창조적인 유혹테마는 과거와 현재의
혼란스러운 충돌이 탄생하며,
부족패턴과 주얼리 장식 등
화려한 것이 특징이다.
자연으로 부터의 영감테마는
코팅이나 입체적인 패턴으로
천연 무늬를 선보이며,
새로운 혁신테마는 지금까지 표현되지 않았던
새로운 소재의 기법이 탄생하는 것이 특징이다.

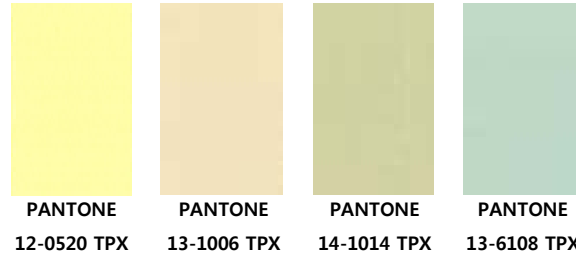
15/16 F/W SEASON THEME



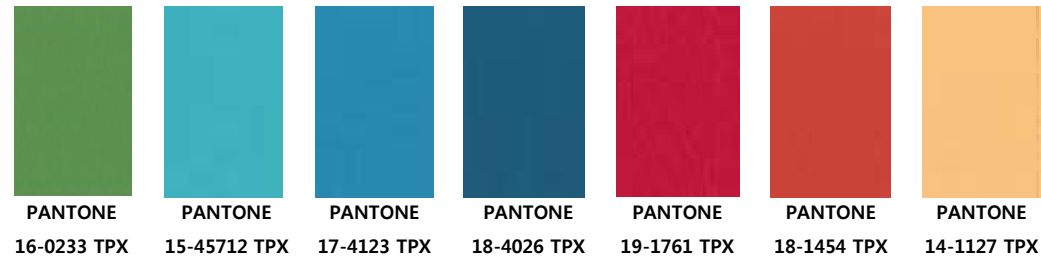
1. Rediscovery of Tradition
2. Creative Allurement
3. Coming new inspiration from Natural
4. New Innovation performance

15/16 F/W SEASON COLOR

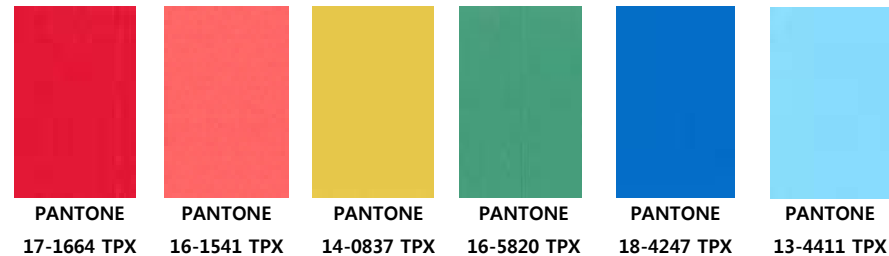
Mist



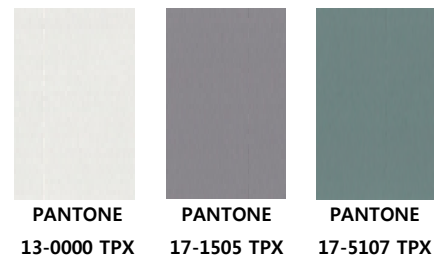
Natural



Opulent



Mono



Theme 1. Rediscovery of Tradition

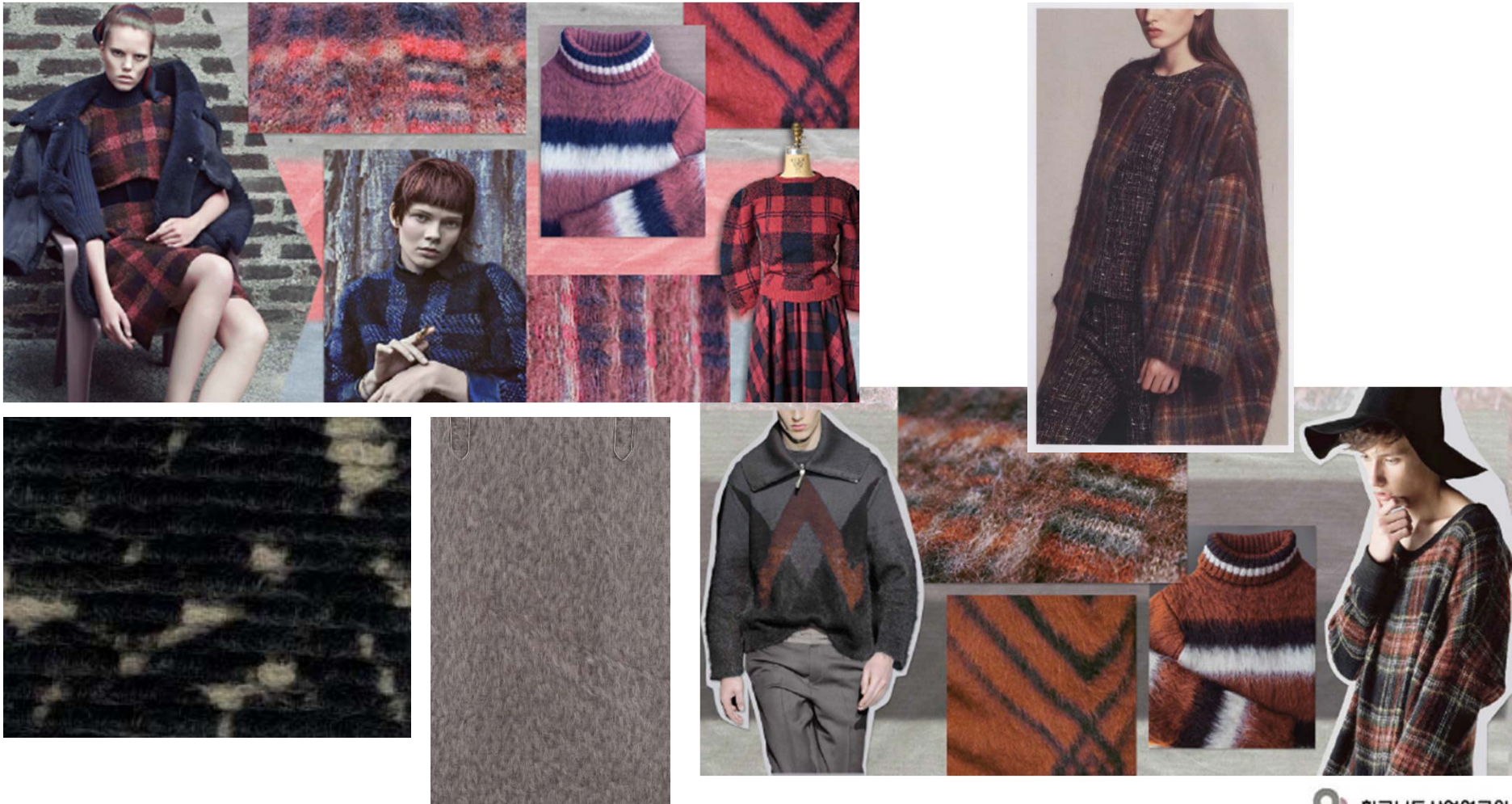
전통은 새롭고 모던한 방식으로 재발견 되었다.

전통적인 문양은 계속 될 것으로 전망되며 소재는 촘촘하고 입체적으로 표현되어
촉감과 감성이 강조되었다.

아울러 예술적인 직조로 도시적인 합성소재와의 융합으로 더욱 신선해진다.

Mohair pattern

자카드와 기하학 패턴을 컬러로 물들이며,
스웨터 표면을 브러시 처리해 모헤어의 특성을 더욱 부각시킨다.



Slacker stripe

화려한 스트라이프 스웨터보다는 핑크 감각을 추구하며,
다양한 소재와 재질의 융합으로 최대의 임팩트를 선사한다.



By the 1990s Norway feeling

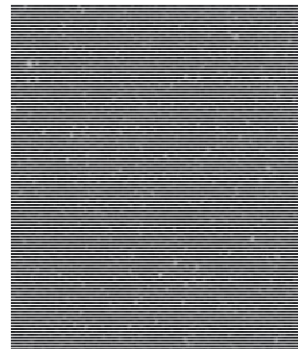
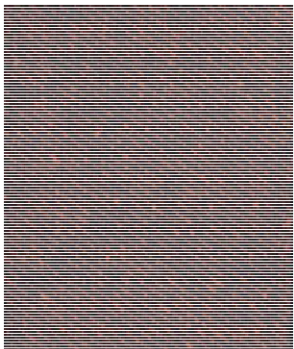
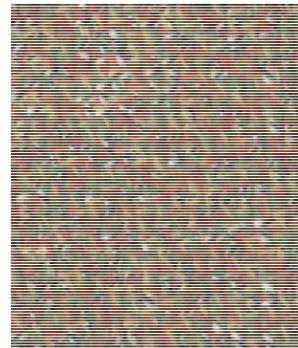
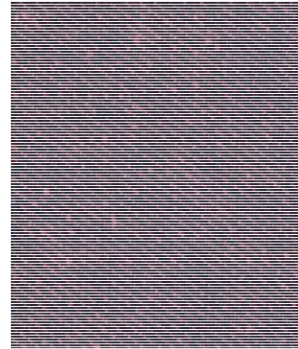
90년대의 노르웨이 패턴이 계속될 전망이다.
컬러는 모노톤으로 어우러지며, 두툼한 게이지 패턴에 영향을 미친다.



Theme 1. Rediscovery of Tradition

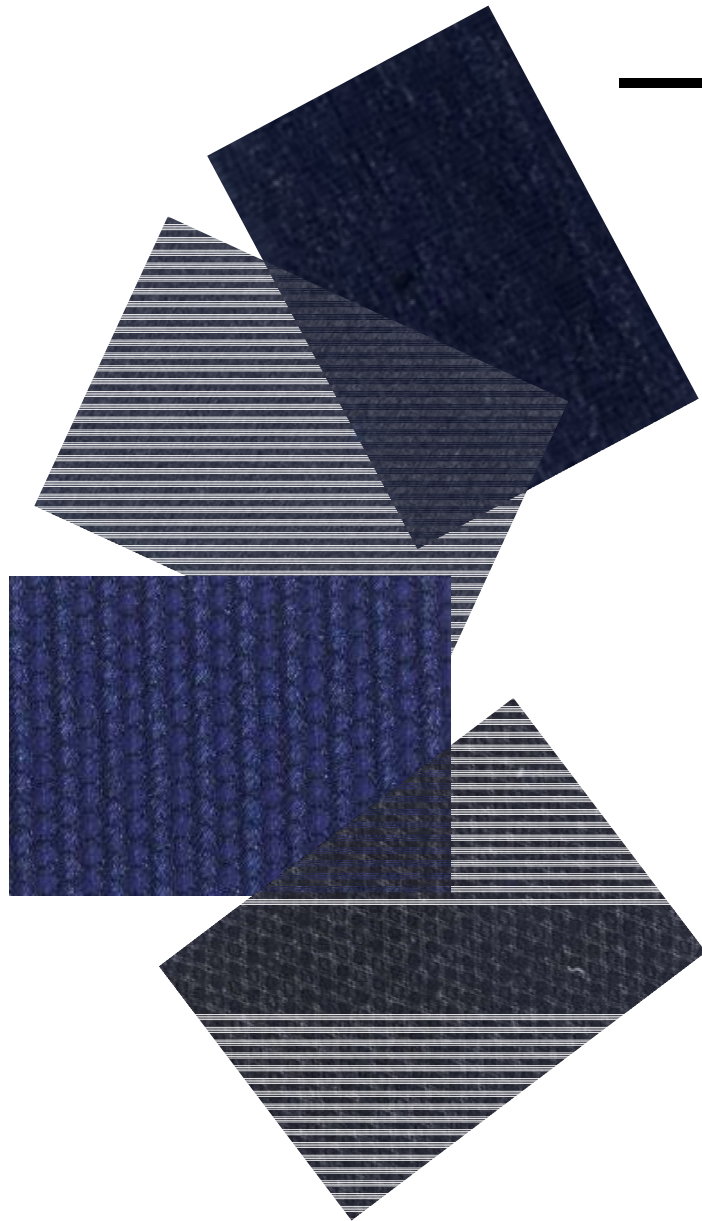
Melange mode

겨울 시즌에는 그라데이션을 나타낼 수 있는
다색의 스페이스 다이 원사와 볼록한 케이블 조직의 융합으로
더욱 풍성하고 부피가 커진다.



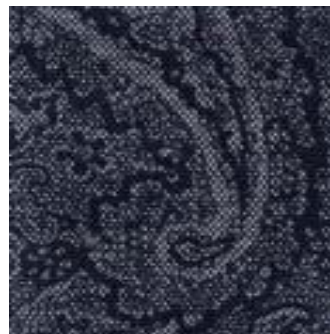
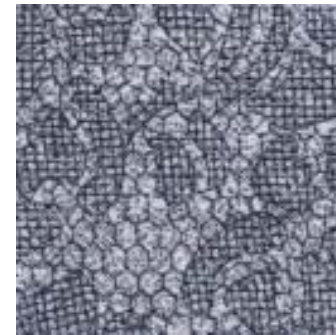
Denim knit

투톤 반점 자카드, 색바랜 블루 플리스, 크로스해치 프린트 등으로
인디고 데님을 니트와 저지로 산뜻하게 연출한다.



Luxurious Tapestry

자카드 기법으로 테피스트리 패턴을 구성하고,
세심한 원사 혼합으로 부클레와 모헤어를 패턴 속에 조합해 표면 디테일을 업데이트 한다.



Theme 2. Creative Allurement

과거와 현재가 혼합되고 럭셔리와 예술 사이의 경계가 무너진다.

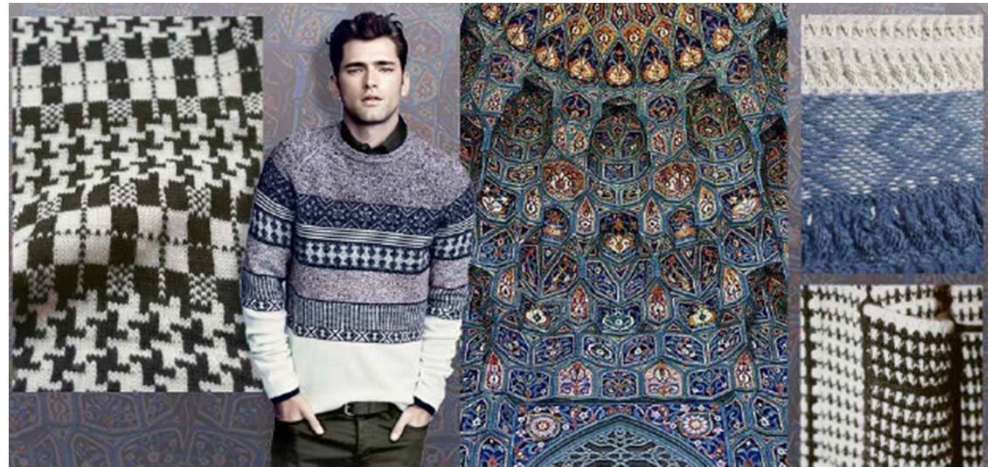
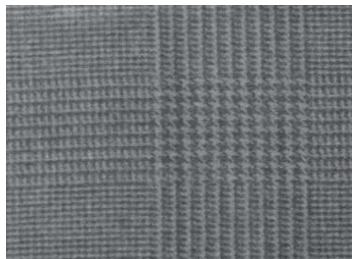
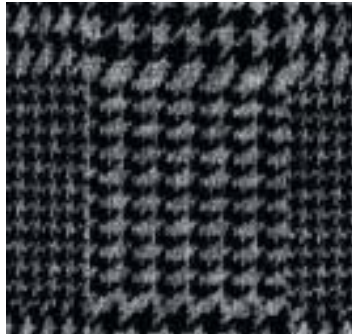
모든 시대를 참조한 혼란스러운 충돌이 탄생한다.

배색 팔레트에 바탕을 둔 부족 패턴과 주얼 장식.

이번 시즌을 표면과 연결시키는 촉감 있는 패턴을 참조한다.

Mosaic pattern

하운드투스, 플레이드 등의 클래식 우븐 패턴에서 영감을 얻은
믹스 매치 미니 그래픽 자카드로 이루어진 겹겹의 모자이크 패턴이다.



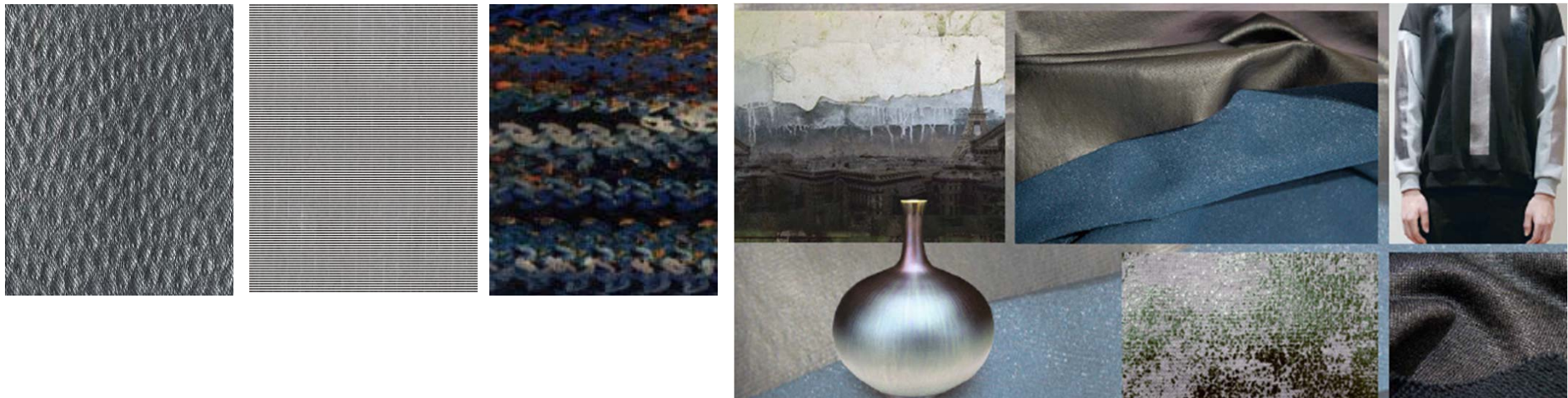
Surface in Coating

코팅 기법이 더욱 세련되게 변신하고, 비치는 효과를
복합적인 케이블과 블리스터 스티치 위에 배치해 래커 표면을 연출한다.



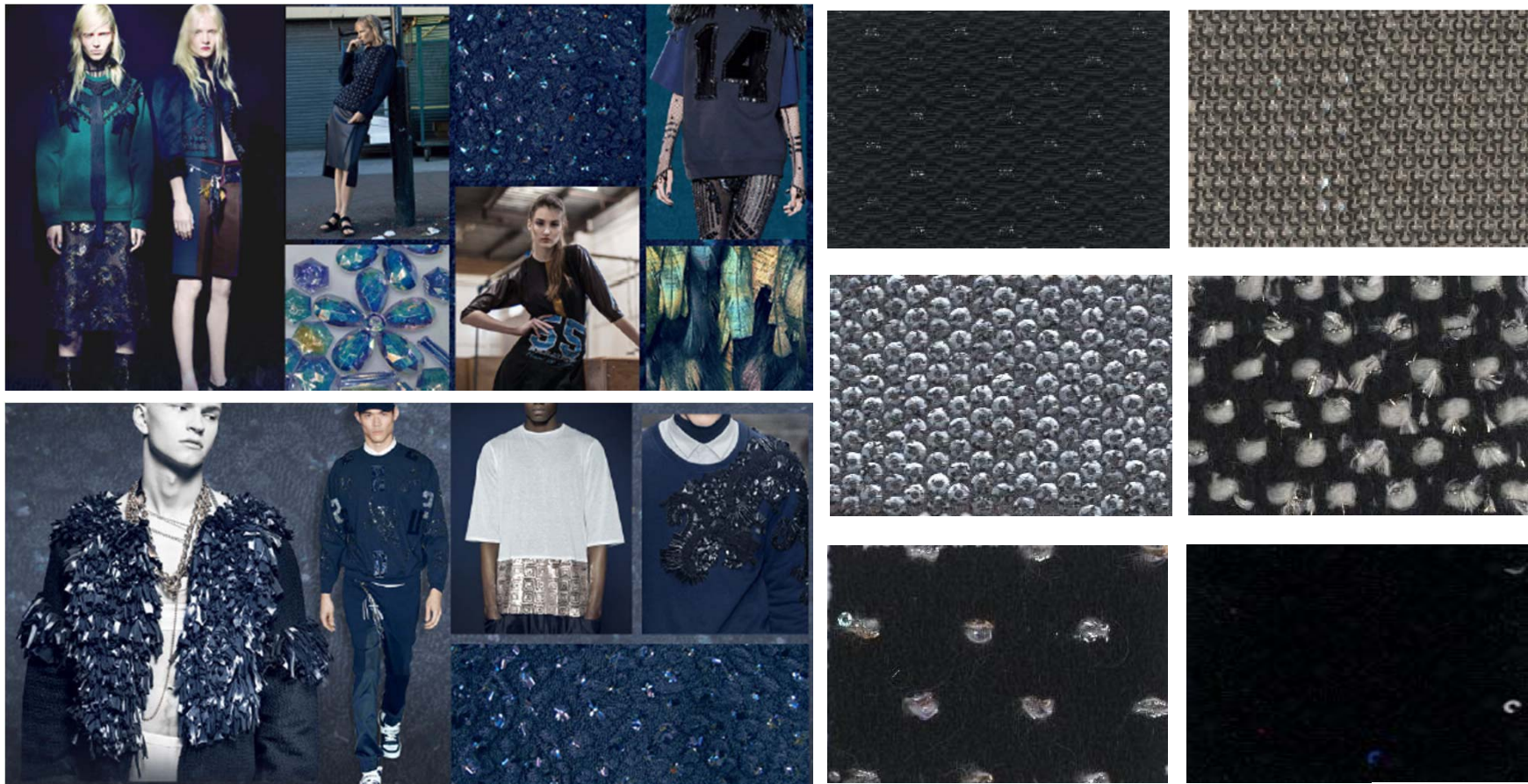
Glossy mood

글로시 블랙 코팅 또는 광택을 니트웨어 위에 처리해 오일 같은 표면으로 액체와 같은 저지를 연출한다.
컷앤소 드레이프 스타일을 통해 완벽한 이브닝웨어로 변신한다.



Active Luxury

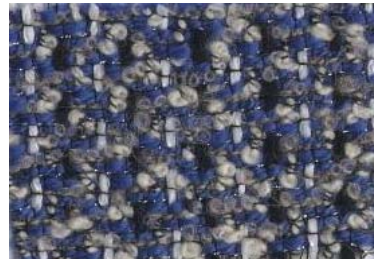
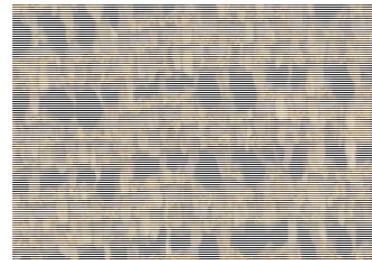
스포티한 니트는 더욱 화려한 감각을 추구하고,
전통 스웨트 셔츠 실루엣을 구성하는 매끈한 니트와 플리스는 라인스톤 또는 비즈로 장식한다.



Crafted Tweed

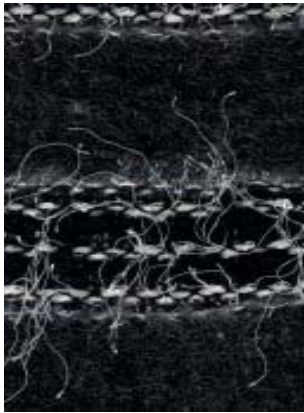
트weed는 조직감과 팬시한 특성의 트렌드 부상으로 두꺼운 안 자체의 특성을 살려
수공예적인 느낌의 가공되지 않은 외관으로 표현된다.

원사 본연의 느낌에 충실하여 Tapestry한 담요느낌으로 투박한 것이 특징이다.



Patchy pattern

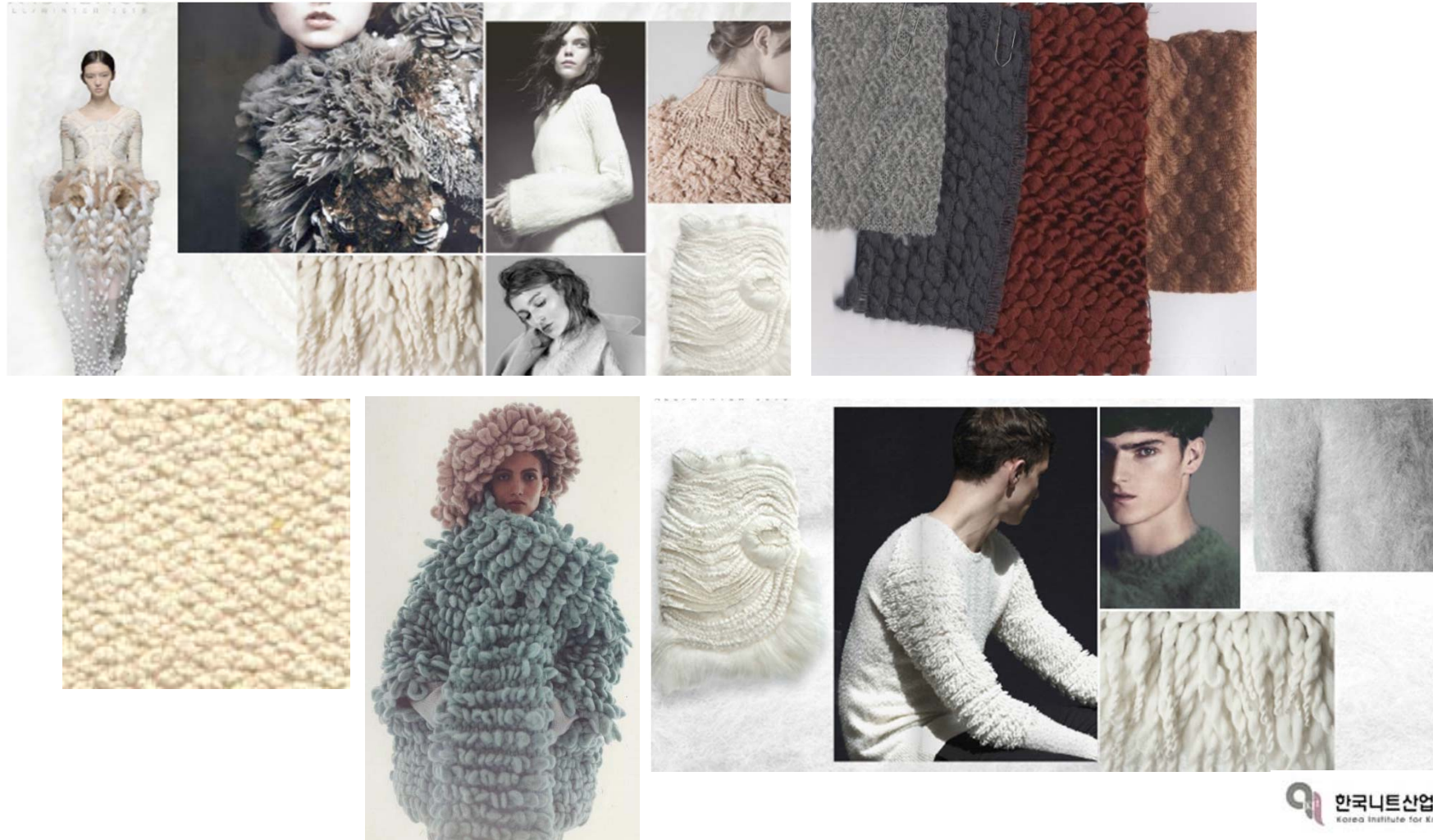
스트라이프 텍스처에서 영감을 얻고,
패턴과 컬러로 이루어진 패치워크로 오늘날 현대 도시를 멀리서 내려다 보는 듯한 효과를 연출한다.



Theme 3. Coming new inspiration from Natural

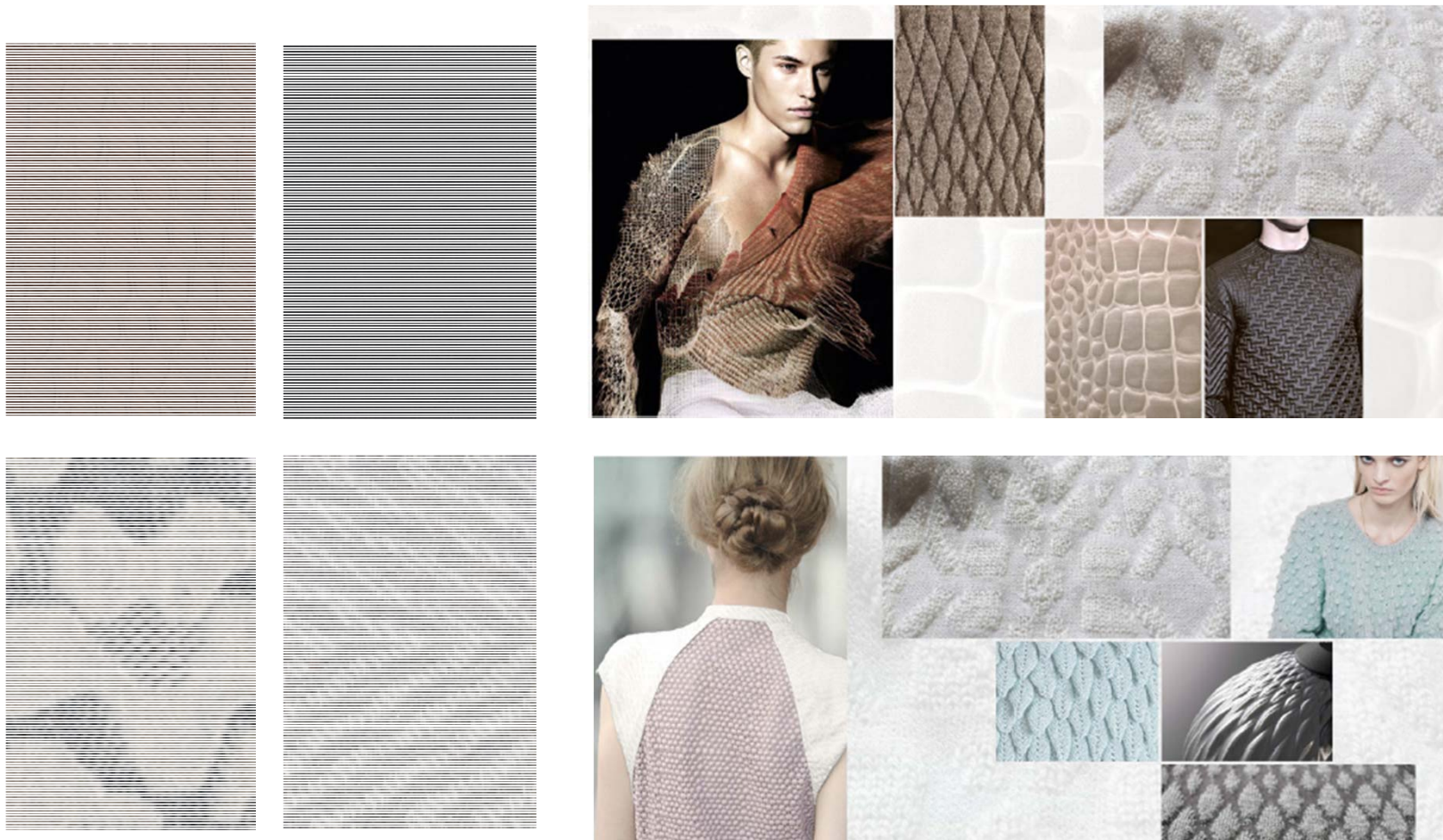
자연의 모습을 담은 패브릭 프린트가 이번 시즌 대거 등장하고,
코팅으로 천연 무늬를 본 뜬 입체적인 패턴이 모습을 비춘다.
촉감이 살아있는 니들 편칭 특성 또한 핵심으로 자리하며 정통성을 한층 더 강화한다.

복슬복슬한 아이리쉬 원사와 브러시드 표면은 입체적으로 배치하여 새로운 영감을 제공한다.



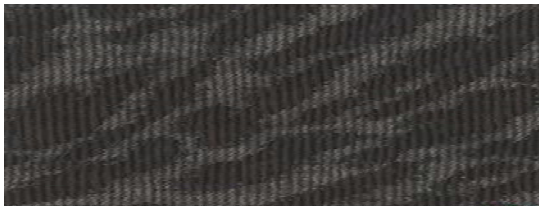
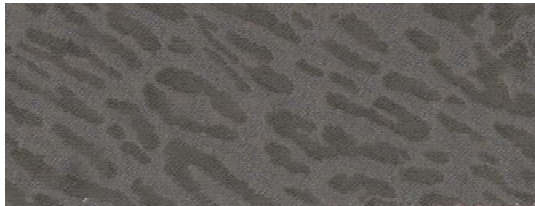
Sucalike Surface

입체적인 자카드로 연출한 인공 동물 표면은
딱정벌레, 파충류, 어류에서 찾을 수 있는 패턴과 텍스처를 본뜬다.



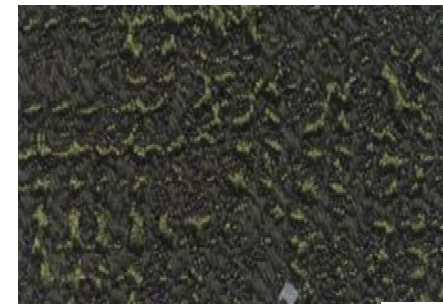
Animal-Inspired

실제 동물의 표피에서 영감 받아 인조 파이톤, 크로커 다일 소재 등이 본딩, 엠보 가공 등을 통해 제안된다.
인공적인 광택과 다채로운 컬러감으로 새롭게 업그레이드되어 표현된다.



Mosslike Jacquard

천연 이끼에서 영감을 얻은 자카드는 섬세한 컴퓨터 스티치로 비치는 나일론과 복슬복슬한 조각으로 식물의 표면구조를 표현한다.



Theme 4. New Innovation Performance

창의적인 아이디어가 미래지향적인 기술과 만났다.

과학기술의 발달과 소비자들의 라이프스타일의 변화에 따라

니트 표면재질에 새로운 변화가 일어나고 있다.

일상을 스포티한 활동과 결합하고 세련된 품질을 추구하는 소비자들이 늘어나게 되어

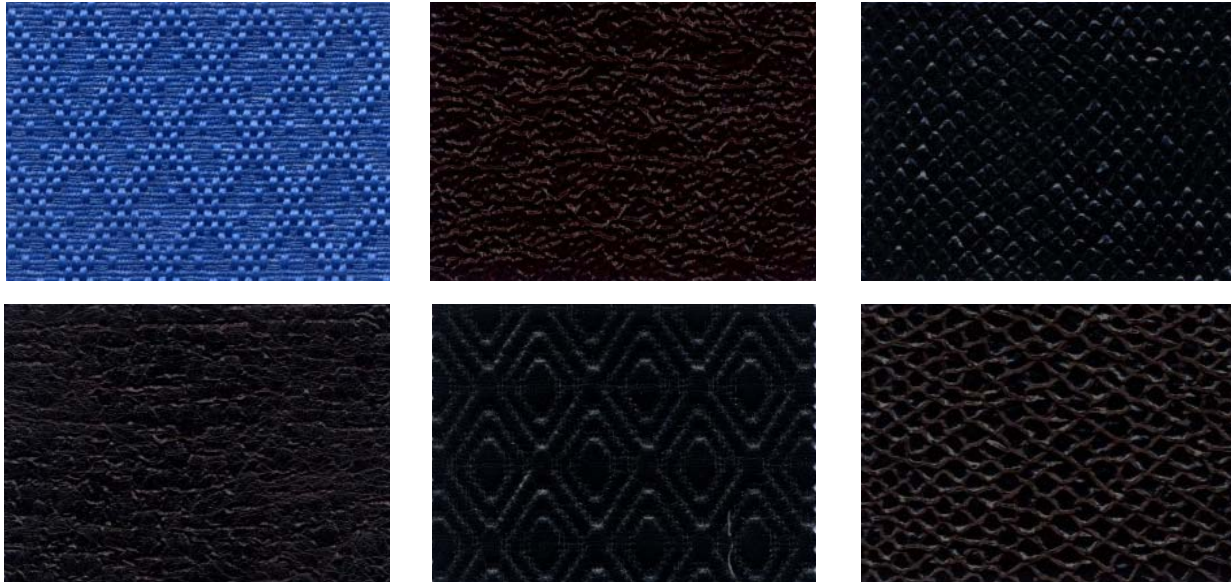
지금까지 표현되지 않았던 새로운 소재의 기법이 탄생한다.

New knitting play

니트에 표면 코팅을 하면 입체적 조직감과 광택감은 물론 가죽느낌을 함께 보여줄 수 있다.

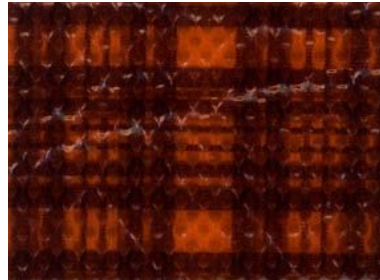
펠트나 우븐 소재와 매치하여 새로운 변화를 준다.

기존 풀오버와 같은 단순한 아이템의 영역을 벗어나 아우터에 적극 활용된다.



Surface in Relief

이번 시즌은 소재의 표면 효과에 집중한다.
지난 시즌 화려한 자카드의 패턴은 기하학적으로 단순화되어 표현되는 반면
칼라, 광택 등의 이질감 있는 원사 사용을 통해 다양한 외관을 선보인다.



Metallic

실버느낌의 메탈 소재가 강조된다. 박지 느낌으로 크랙 효과를 주어 캐주얼하게 제안되거나,
기존 자카드에 코팅을 더해서 메탈의 느낌을 입체적으로 보여준다.



Homely Cozy

미들 게이지의 모헤어 캐시미어와 같은 내추럴한 원사를 사용하여,
부드러운 촉감과 자연스런 그린지한 효과를 준다.
단색인 듯 세밀한 멜란지 효과의 다양한 Rib조직의 활용을 보여준다.

