

2016

Fabrics Trend Direction

JS Knitting



주관 : 한국니트산업연구원
진행 : (주)트렌드 인 코리아

2015. 8.



2016
Knit Trend
Key Concept

Nature + Functional

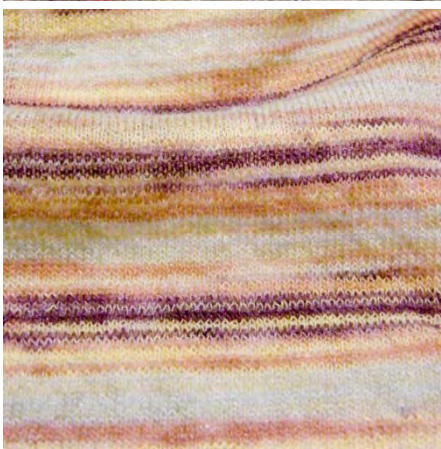
친환경적인 소재가 강조되면서 내추럴한 원사가 순수한 미학을 더한다.

- 손뜨개 느낌의 방적사, 양면 멜란지와 단색의 콘트라스트, 색바랜 인디고의 활용이 주요하다.
- 불규칙하고 복슬복슬한 부크레, 플러시, 포근한 딥 파일의 텍스처는 부드럽고 따스한 감성을 전달한다.
- 메탈사는 코튼사나 신세탁 양과 함께 교직되거나 포근한 느낌의 바탕에 세퀸, 루렉스 등으로 은은한 반짝임을 가미하기도 한다.
- 손맛이 더해진 텍스처 패턴, 헤비 게이지 니트, 자연에서 영감을 받은 듯한 마블링 패턴은 우분 뿐 아니라 스포츠 소재에서도 강조된다.
- 쉬어드한 3D소재, 무가공 원사로 러프하게 짜여진 펠트, 키팅소재, 기능성을 갖춘 레이스 및 메쉬는 공예적인 느낌을 선보인다.
- 통기성, 내후성을 갖춘 경량 스포츠 소재에는 옹틱 패턴이 가미되거나 이중처리, 오일 및 왁스 코팅이 더해져 스포츠 기능성 소재를 제안한다.



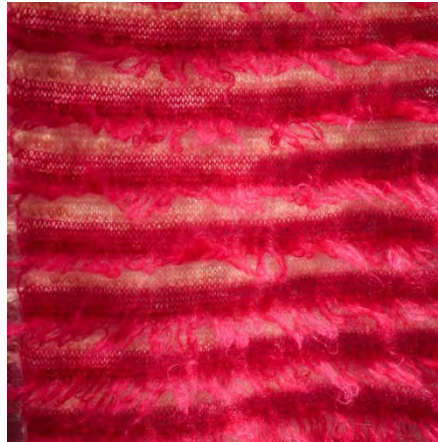
Yarn

Over-wrapped : 컬러풀하고 화려한 방적사는 불규칙하게 트위스트 되거나 장식적인 슬립 얹을 가미 멀티컬러의 넵사는 트위드와 같은 효과를 보여줌



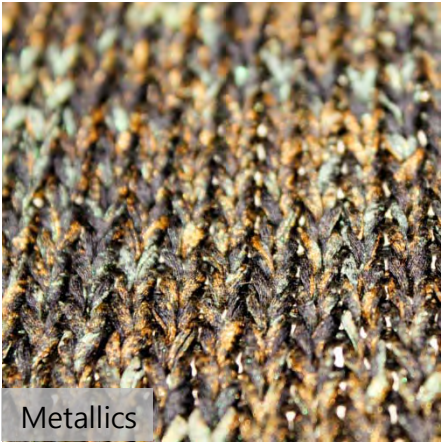
Yarn

Printed & Dyed Yarn : 비비드한 헤비 게이지의 니트에 스케치 한 것 같은 패턴을 교직하거나, 뉴트럴 멜란지 바탕에 무지개빛 슬럽사로 역동적인 저지의 표면 심플한 바탕과 대비되는 넵사로 스케치한 것 같은 표면을 연출

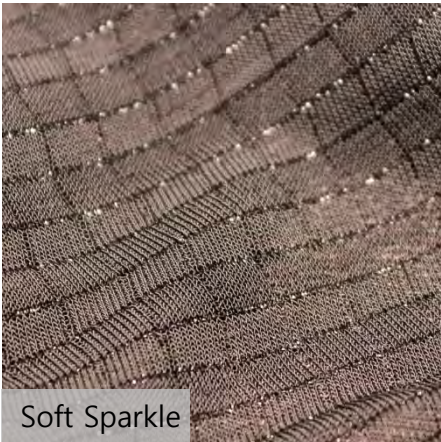
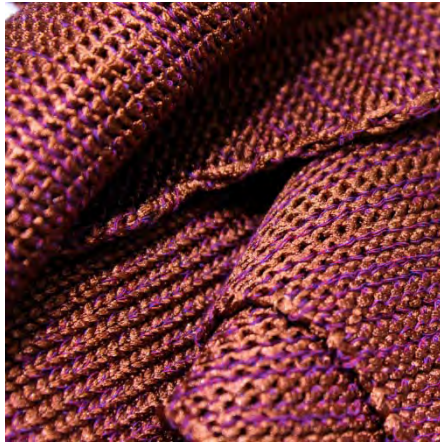
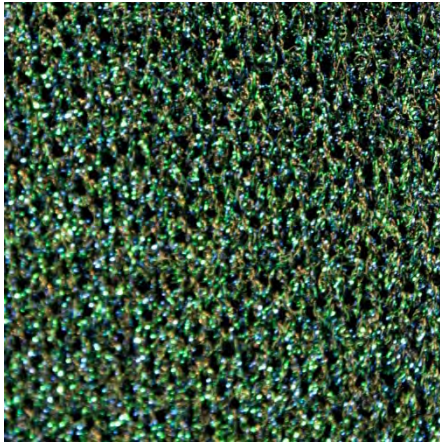


Yarn

Blushed Bright : 블러시드 양이 기존의 내추럴한 룩에서 탈피해 강렬한 브라이트 컬러로 16 F/W 시즌에 이어짐
다이 콘트라스트 또는 멜란지 톤과 같은 혼합 컬러 효과로 모헤어, 알파카, 울, 폴리아미드에
더욱 새로움을 전함



Metallics



Soft Sparkle



Yarn

Metallics : 메탈사는 코튼이나 신세탁 안과 함께 교직되어 보석과 같은 반짝임을 전함

Soft Sparkle : 부드러운 포근함과 촉감의 저지나 울 원사에 메탈사로 표면감을 연출하거나 미니 세퀸, 실크 루렉스 등의 원사로 은은하고 세련된 효과를 줌



Double Melange

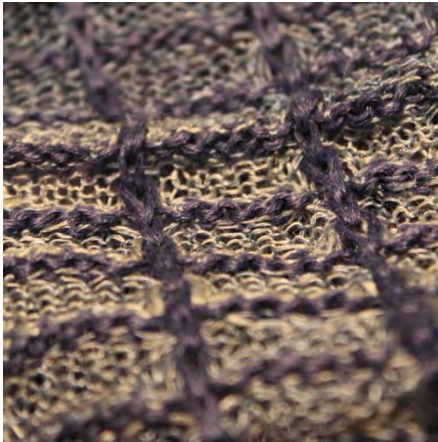
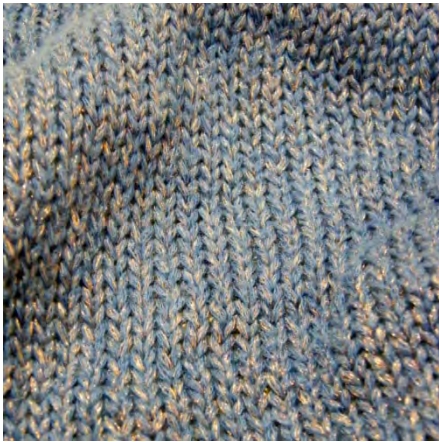
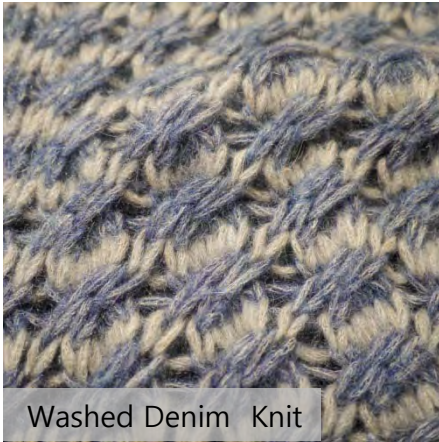


Super-fine Classics



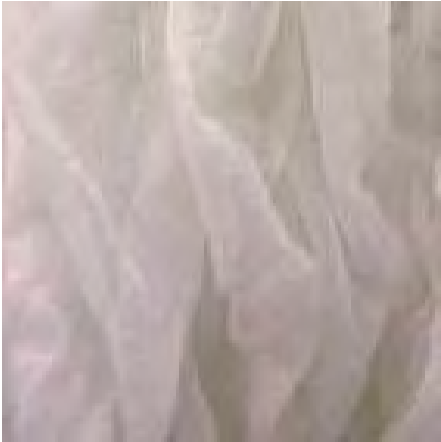
Weave

Double Melange : 양면으로 업데이트한 멜란지와 단색 콘트라스트, 플랫 저지와 테리직을 댄 플리스
Super-fine Classics : 반투명 소재가 각광 받으며 컷앤소 마켓에는 경량 원사가 주요하게 쓰이며 부드러운 촉감과
고급스러운 섬유가 강조됨
슬립사로 번아웃 효과를 연출 / 넵사로 저지의 표면에 입체감 제공



Weave

Washed Denim Knit : 캐주얼 데님 룩이 색바랜 파스텔 톤과 부드럽고 고급스런 특성으로 업데이트 됨
린넨과 모헤어, Super-fine 알파카, 양모, 캐시미어, 코튼 / 울 혼방으로 색바랜 빈티지 효과

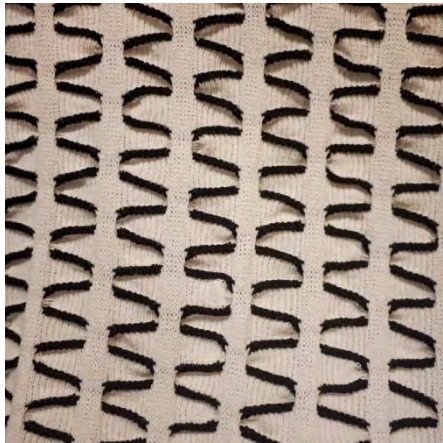


Weave

Techno Sheers : 나일론, 비스코스, 폴리에스터의 시어드한 소재들, 투명, 불투명한 소재들의 콘트라스트
Ultra-fine한 레이온, 폴리에스터, 폴리아미드 사슬구조, 매우 가볍고 무지개빛으로 반짝거리는 톨

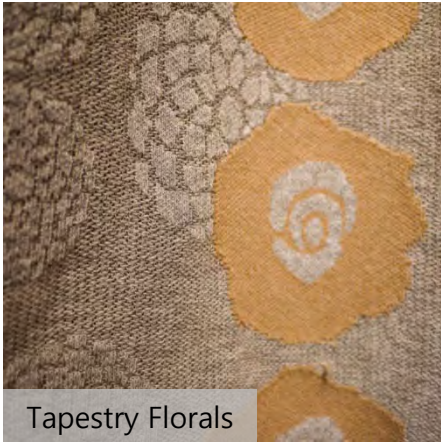


Texture Pattern



Weave

Texture Pattern : 테크니컬 원사가 주요하게 자리하며, 손맛이 더해진 듯한 표면 텍스처, 기하학 우븐 스티치가 가미된 자카드, 태피스트리, 울, 셔닐 등의 원사로 패턴에 활기를 더함

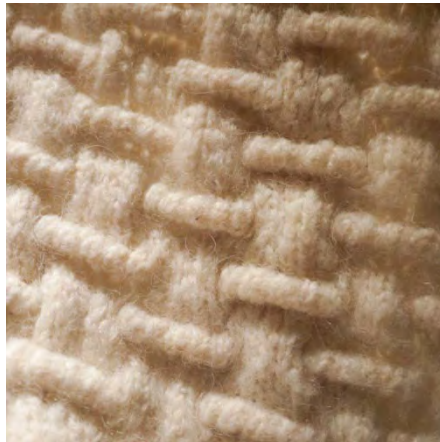


Tapestry Florals



Weave

Tapestry Florals : 큼직하고 대담한 플로럴 자카드가 16 F/W시즌에 산뜻하게 등장함, 반복적으로 들어간 동양풍의 디자인이 멀티컬러 버드아이 또는 모노크롬 자카드로 제안됨



Surface

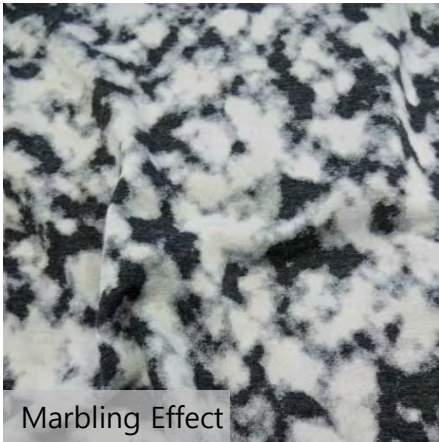
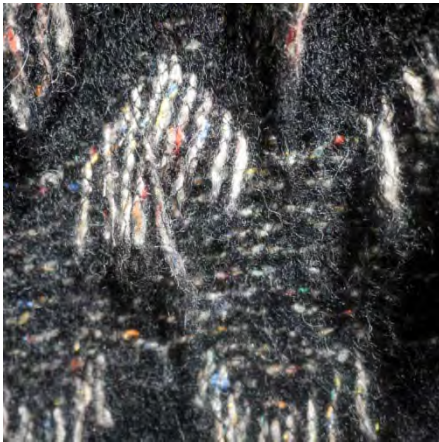
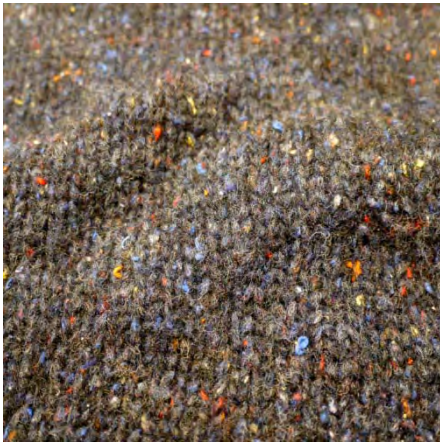
Lofty Texture : 조방사로 짜여진 울퉁불퉁하고 들쭉날쭉한 텍스처가 중요하고, 부드러운 느낌을 연출

Three-dimensional Felt : 펠트와 보일드 록이 과장된 오버사이즈 효과와 함께 16 F/W 시즌에 떠오름

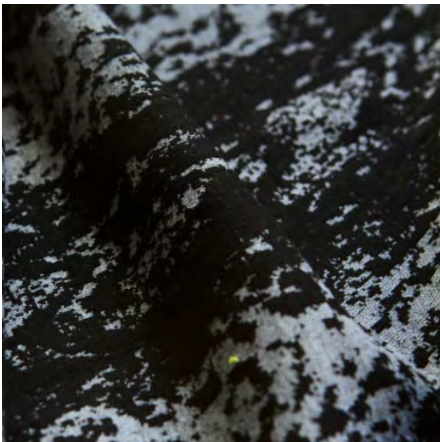
펠트처리한 고급스런 무가공 원사는 플랫원사로 선보이거나 헤비게이지로 조각적인 효과를 냄



Nep Tweed



Marbling Effect



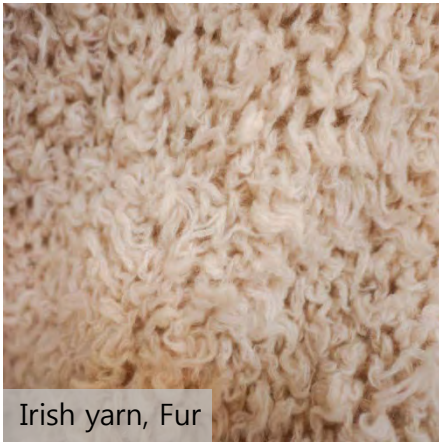
Surface

Nep Tweed : 단단한 트weed 효과가 계속되고, 파인 게이지의 모헤어, 캐시미어 알파카, 울 실크 등의 부드러운 혼방소재로 고급스러운 터치를 추가함, 멀티컬러의 넵사는 컨템포러리 어반 감각을 선사

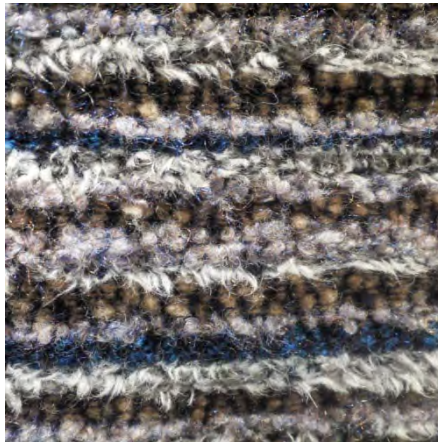
Marbling Effect : 자연에서 영감을 받은 빙하 또는 카무플라주 마블링 패턴이 부드러운 감촉의 소재에 무가공, 표백, 프로스트한 느낌으로 제안됨



Plush Touch



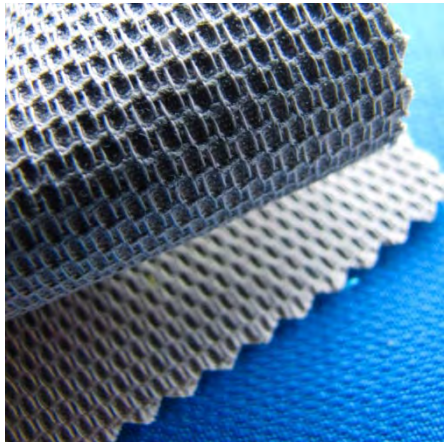
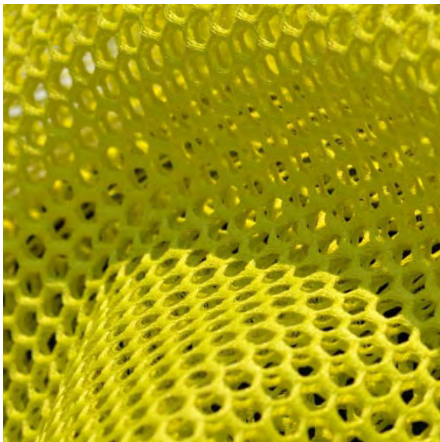
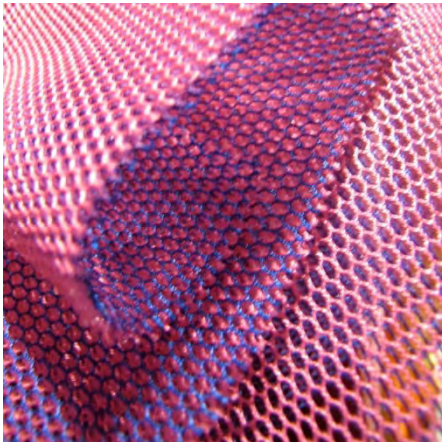
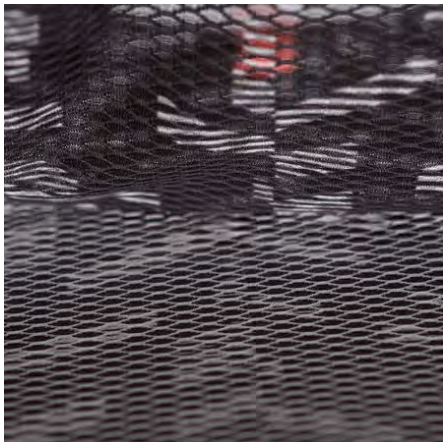
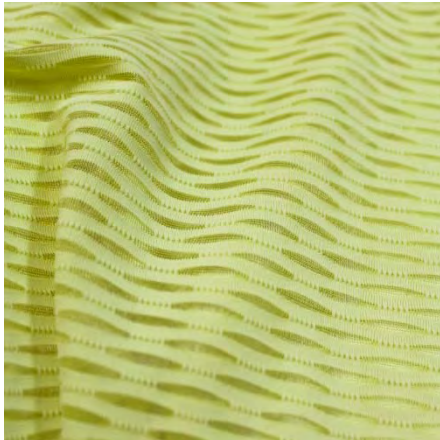
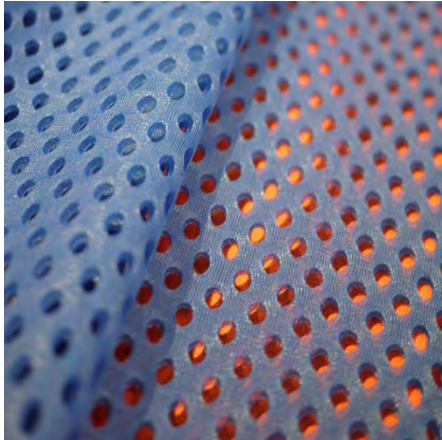
Irish yarn, Fur



Surface

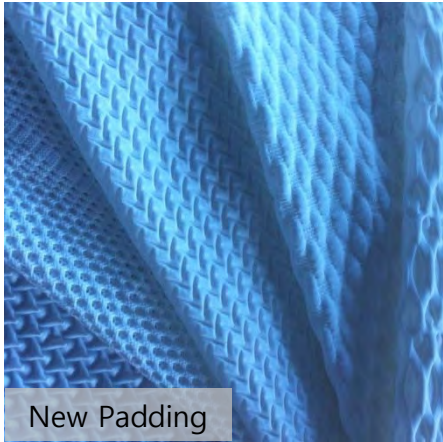
Plush Touch : 부클레, 셔닐, 플러시 효과가 16 F/W의 핵심으로 자리하고, 헤비게이지로 과장된 루프와 퍼 룩이 중요, 굉장히 부드럽고 가벼운 유연한 특성과 섬세하고 세련된 특성을 제공

Irish yarn, Fur : 깃털, 퍼, 아이래쉬 원사가 다양한 결과물을 완성함, 불규칙하고 복슬복슬한 효과는 포근한 딥 파일 텍스처로 새로움을 선사함



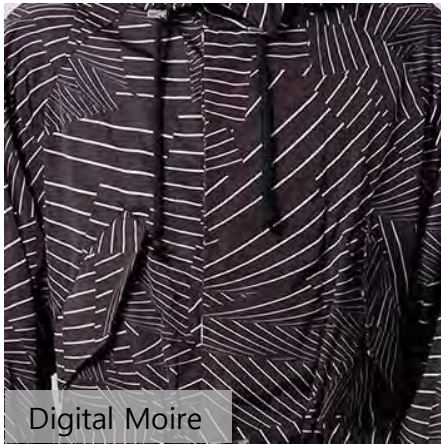
Surface

Breathable Mesh : 뛰어난 통기성과 활동성 스트레치가 가미된 경량의 메쉬가 주요한 스포츠 소재로 강조됨
부드러운 감촉 뿐 아니라 열 조정, 수분 방출 등의 기능까지 더해짐

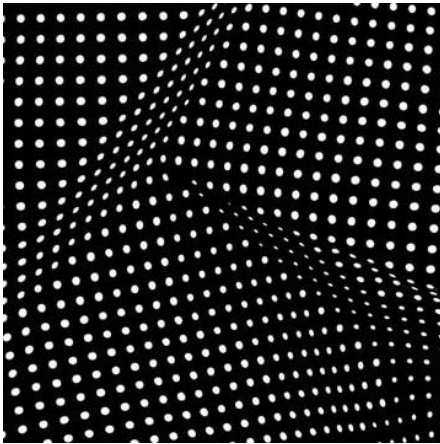
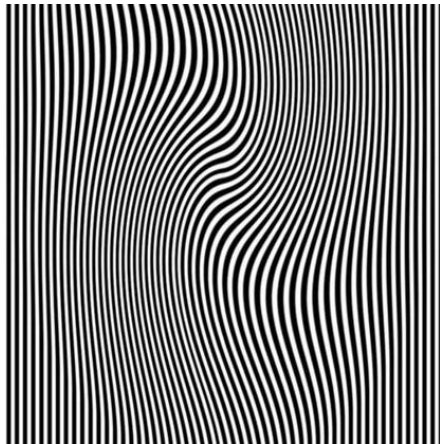
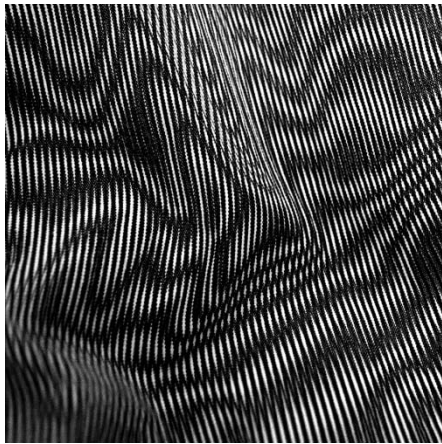


Surface

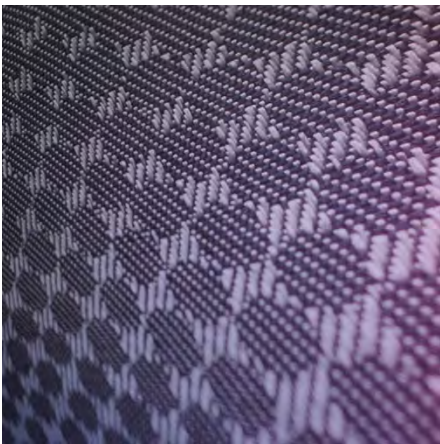
New Padding : 충격흡수 및 엠보싱 표면으로 부드러우면서도 장식적인 패딩, 방풍, 발수, 단열, 경량이 특성
Performance Lace : 공예적인 요소와 기능성의 만남, 섬세하고 장식적인 전통 레이스를 새로운 용도로 재디자인하여 통기성, 활동성, 내구력을 갖추



Digital Moire



Half-tone Texture

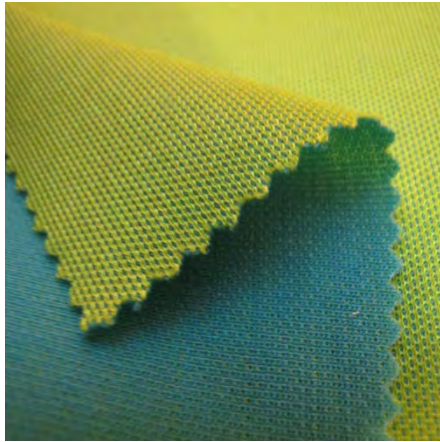
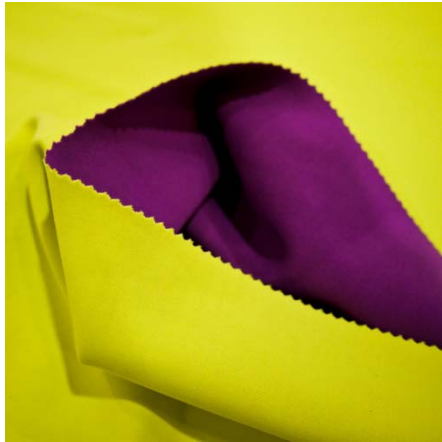


Surface

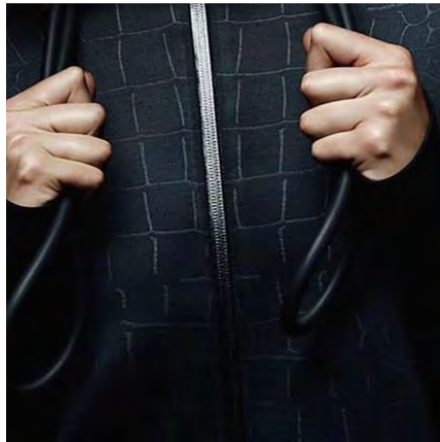
Digital Moire : 착시 효과를 일으키는 옅직한 표면의 무아레 패턴, 경량, 통기성, 내후성이 특성
Half-tone Texture : 무봉제 직조 기법과 실을 조합해 컷앤소의 필요성을 없애면서 기능적인 하프톤 패턴
내후성, 통기성, 마모방지 등의 특성을 가짐



Double Jersey



Dynamic Stretch



Finishing

Double Jersey : 블레이저에 주로 사용될 저지 이중지가 머스트 해브 소재로 활용

Dynamic Stretch : 그래픽, 미래 감각이 담긴 스트레치 소재가 통기성, 발수기능, 광택을 더하여 제안됨



2016

Women's
Collection

PATTERN
& PRINT



Marc Jacobs



MSGM



Preen by Thornton Bregazzi



**Stripe
Mix-Match**

새롭게 재해석한 볼드 그래픽 스트라이프, 세일러 스트라이프, 선명한 그래픽 느낌을 더한 웨브론 프린트 등의 새로운 노티컬 룩이 떠오르며 현대적인 세일러 룩을 완성한다.



Sonia Rykiel



JW Anderson



Fausto Puglisi



Rainbow Block

무지개 빛깔의 스트라이프와 컬러블록으로 이번 시즌 컬렉션에 유쾌한 감각을 더해준다.
영캐주얼 마켓의 이상적인 트렌드인 볼드 멀티 스트라이프는 블랙과 나란히 배치해 강렬하고 톡톡 튀는 매력을 연출한다.



Milly



MSGM

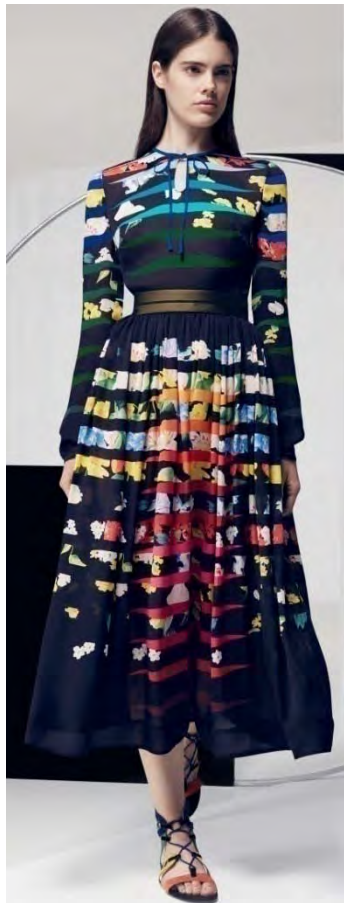


Trina Turk



**Geo-
Illusion**

페이퍼 컷 트렌드를 발전시킨 산뜻한 기하학 형태의 활용으로 불규칙한 블록, 텍스처 패턴이 업데이트 된다. Trina Turk은 그래픽 스케일 노이즈 텍스처를 소프트팝 네온과 나란히 활용한다.



Mary Katrantzou



Sachin+Babi



Milly



**Floral +
Line**

플로럴이 계속해서 Pre-Summer 시즌에 핵심으로 자리하고, 디자이너들은 이를 창의적인 방식으로 활용한다. 가로 스트라이프를 넣어 디지털 느낌을 더해주고, 새로운 지오메트리 패턴을 보여준다. 볼드한 가로 스트라이프와 다크한 바탕은 흥미롭고 컨템포러리한 감성을 업데이트 한다.



Cedric Charlier



Marni



Valentino



Graphic Florals

볼드 플로럴 프린트가 러플, 플리츠와 만나 뜨거운 라틴풍 여름 플로럴 테마를 완성한다. 다크한 바탕에 대형 플로럴을 선보이거나, 트로피컬 프린트를 짙고 임팩트 있는 모습으로 멋지게 업데이트 한다.



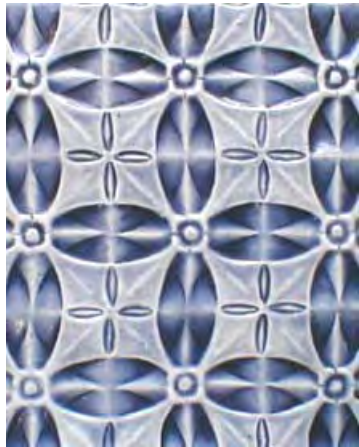
Sea



Marc Jacobs



Rebecca Taylor



Ethnic Indigo

인디고 색조, 에스틱 패턴으로 핵심 보헤미안 룩을 연출한다. 일본 가타조메, 바틱 블록 프린트, 스카프와 빈티지 타일 패턴 위로 물든 클래식 블루로 클래식 보헤미안 트렌드에 편안하고 착용 가능한 산뜻하고 컨템포러리한 감각으로 접근한다.



Carven



Stella McCartney



House of Holland



Retro Florals

빈티지풍 플로럴이 계속해서 시즌 트렌드로 자리한다. 디자이너들은 6-70년대를 참조해 촘촘한 중간 크기의 플로럴 패턴을 연출하고, 이는 여성복 마켓 전반에 등장한 썸머 드레스에 이상적이다.



Raoul



Mother of Pearl



JW Anderson



Chintz Wallpaper

디자이너들이 계속해서 과거의 화려한 인테리어에서 영감을 얻는다. 친츠 가구 원단과 빈티지 플로럴 벽지에서 패턴 아이디어를 얻는다. 16 Pre-Summer의 플로럴 트렌드와 대비를 이루는 자잘한 꽃은 부드럽고 차분하며 밝은 바탕에 가장 잘 어울린다.



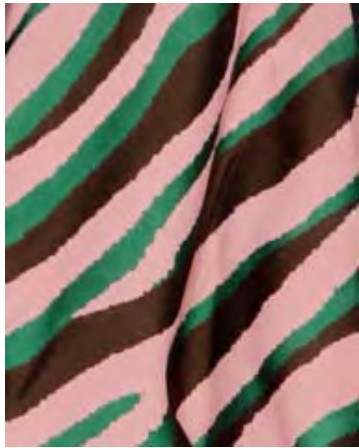
Burberry Prorsum



Prabal Gurung



Diane Von Furstenberg



**Zebra
Stripe**

Pre-Summer의 돋보이는 애니멀 프린트 트렌드로 떠오르고 있는 지브라 스트라이프 테마를 전한다. 대담한 투톤 패턴은 아우터에서 어케이전웨어에 이르는 전 품목에 걸쳐 등장한다.

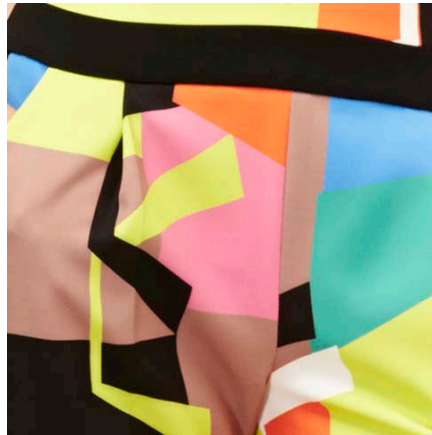


2016
2016

Kids & Toddler Trend

Key Message

- 팝 아트 패턴, 에스닉한 감성이 가미된 컬러풀 스트라이프, 트로피컬 플로럴, 수박, 파인애플 등 열대과일 등 시원한 여름감각의 프린트가 제안된다.
- 사람과 애완동물 프린트, 해저세계를 그린 프린트는 잔잔하게 반복되며 재미를 더한다.
- 멜론 색조가 계속해서 중요한 색조로 자리한다. 미드톤 코랄과 제라늄이 주요 컬러로 등장하고, 페탈, 피치 샤베트 색조가 그 뒤를 잇는다. 블루, 레몬, 등 소프트톤이 중요하다.
- 편안한 베이직 룩에 길어진 쇼츠, 드롭 웨이스트 드레스와 같이 실루엣은 루즈하고 편안한 모습이다.



Bright Pop

16 S/S 소프트 팝 트렌드에 맞춰 키치하고 발랄한 느낌의 톡톡 튀는 여아용 그래픽과 프린트가 물들었다. 두꺼운 블랙 윤곽선을 사용한 만화 같은 기법과 강렬한 컬러의 스티커 세트가 한여름 매력을 발산하며 등장한다. 팝 스타일 배지는 향수 어린 레트로 감각으로 아이템을 마무리 한다.



Multiful Stripe

레드, 화이트, 블루 등의 노티컬 테마가 S/S 시즌을 맞아 더욱 진화하며, 아동 어패럴에도 적극 활용된다. 브레통 스트라이프의 깔끔한 플레이드는 핵심 그래픽 방향으로 자리하고, 에스닉 무드가 가미된 무지개빛 컬러 블로킹이 새롭게 제안된다.



Garden
Party

플로럴이 여아복 마켓에서 더욱 폭 넓게 등장하며, 2016년 여름 드레스, 탑 품목에 대거 사용된다. 단정한 액세서리와 함께 스타일링한 이 테마는 캐주얼 웨어에서 어케이션 웨어까지 자연스럽게 활용 가능하다. 드레스의 기장은 길어졌다.



Tropical
Resort

트로피컬 테마와 함께 여아용 드레스에 여름의 감각이 무르익는다.
실루엣은 심플하게 유지하고 내추럴한 허리선을 강조하거나 박스 플리츠를 더해 밑단을 풍성하게 유지한다.



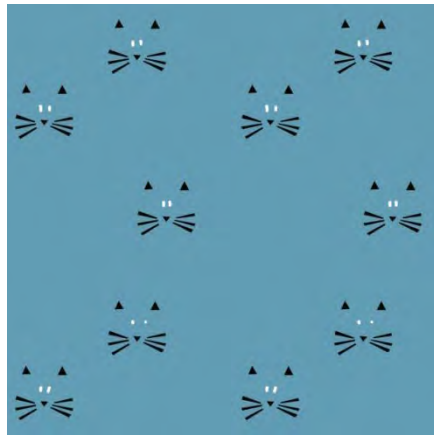
Tropical
Fruits

16 S/S 소프트 팝 트렌드를 반영해, 파인애플 프린트와 수박 조각 프린트가 아동복과 유아복에 톡톡 튀며 등장한다. 그래픽을 스탬프와 손그림 기법으로 경쾌하고 밝게 유지한다.
여아 및 유아용에는 산뜻한 아이스 파스텔 컬러를 사용한다.



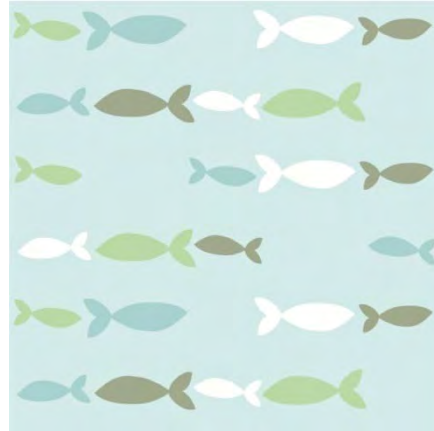
**Human
Cartoon**

전면 사람 모양 프린트가 3~8세 사이 여아를 위한 산뜻한 한여름 프린트 방향을 이끈다. 수영장을 배경으로 하거나, 질서 있게 반복된 동화풍 패턴을 사용한다. 패들링하는 서퍼, 싱크로나이즈드 수영선수 및 홀라 걸로 스포티한 룩을 연출한다. 요란하고 경쾌한 이 프린트 트렌드는 저지와 우븐 드레스, 탑, 쇼츠 및 올인원과 잘 어울린다.



Graphic
Pets

16 S/S 시즌에는 애완동물이 아동복의 핵심 그래픽으로 등장해 자수, 니트, 자카드, 프린트로 활용된다. 개와 고양이가 핵심 포커스로 자전거를 타는 동물과 같은 의인화로 부모와 어린이 모두에게 어필하는 재미있는 특징을 제공한다.



Under the Sea

해저 세계가 16 S/S 딥 씬머의 매크로 트렌드로 제안되며, 불가사리, 해파리, 조개, 고래 등으로 아동복에 귀여운 그래픽 프린트를 장식한다.