

2017 F/W Color & Fabric Direction

오가닉코리아



주관 : 한국니트산업연구원
진행 : (주)트렌드 인 코리아

2016. 7.

2017 F/W

KIDS & TODDLER

COLOR & PATTERN
TREND



#Must Key Color



01

Natural Matters

새로운 조화를 표현하는
Mono & Mid Grey
자연의 가치를 제안하는
Neutral & Green
차분한 액센트로
Chalky Pink & Dusty Blue

Natural Shade



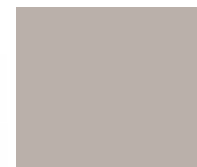
Seedpearl
Frappe
Starfish
Apple Cinnamon
Inca Gold



Hazy Grey& Harmonious Mono



Chateau Grey
Limestone
Steel Grey



Bright White
Blue Nights
Jet Black



Gardener Green



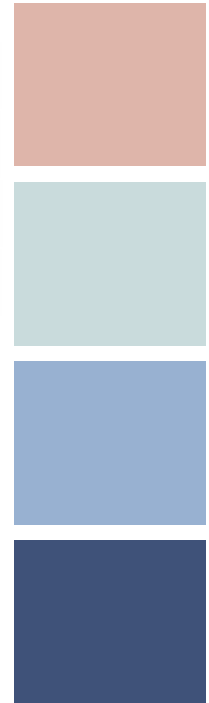
Citronelle
Green Sulphur
Cedar Green
Mountain View



Chalky Pink & Dusty Blue



Evening Sand
Whispering Blue
Powder Blue
True Navy



#Must Key Texture & Print



Textured
Erosion



Vegital
Marld



Nature
Base Color



Playful
Stripes

01

Natural Matters

텍스처 및 프린트로
표현된 자연구조물과
숲속 자연과 동물에서
영감을 받은 프린트물은
부드러운 뉴트럴 톤에
멜란지 베이지와 함께
표현된다.

TEXTURED EROSION

나뭇결, 지층 구조,
촘촘한 잎새 반복 패턴에서
영감을 얻는다.
침염, 표백 기법을 활용해
얼룩 및 마블 효과를
표현하기도 한다.
캐주얼 코튼 및
메리노 혼방 저지에
새로운 카무플라주를
선사한다.



VEGITAL MARLD

캐주얼 니트와 저지 말드에
사용된 베지털 컬러 및
텍스처에 영감을 제공한다
셀룰로오스 코튼 및
리넨 혼방, 캠프 섬유,
불규칙한 컬러 믹스 등의
특성이 담겨져 있다.
은은한 스페이스 프린트,
스트라이프로 건축적인
입체감을 더한다.



+ stripes



AUTUMN FANTASY

디테일한 식물 패턴에
초점을 맞추고,
나뭇가지, 잎새 및 나무가
조밀한 반복패턴으로
겹쳐진다.

어두운 바탕에서
빛나는 사프란 옐로우와
앰버의 열기와 함께 컬러는
자연의 웅장함으로 물든다.

원단은 보일드 울, 피이싱
패턴 니트, 어스톤 워싱
데님으로 풍부하고 정교하다.



FOREST FRIENDS

숲속 풍경과 더불어
애니멀 캐릭터의
컨버세이셔널
프린트를 이룬다.
일러스트들은 50년대
카툰 스타일을 모방하고,
텍스처와 색상은 숲의
따스한 분위기를 반영한다.
은은한 레트로 스타일링으로
일반적인 숲 속 테마를
업데이트한다.



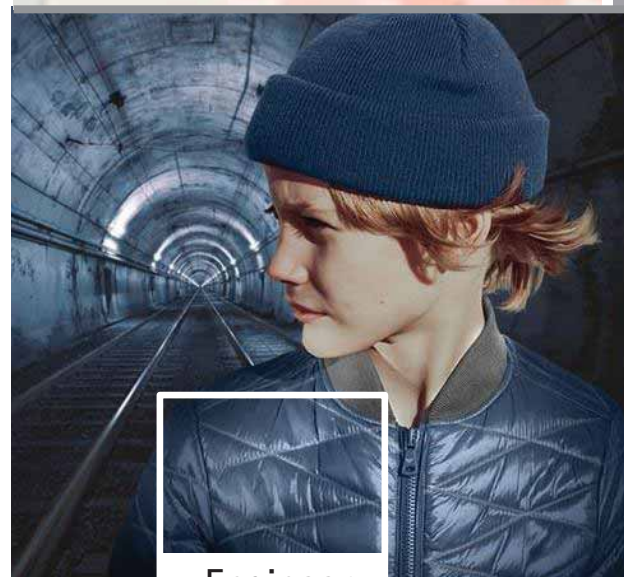
#Must Key Color



Extreme
Red



Future
Green



Engineer
Blue



Gentle
Silver

02

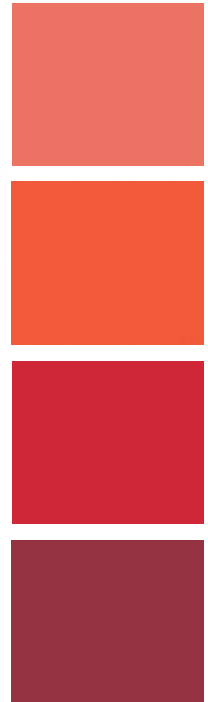
HUMAN DECODING

선명한 Coral & Red가
익스트림한 반전을 제공
레저생활 속 자연을 표현하는
Green & Bright Blue
일상의 기술을 표현하는
Grey & Silver

Vivid Emerge



Coral
Orangeade
Tomato
Deep Claret



Planet Green



Cascade
Baltic
Enamel Blue
Bottle Green
Atlantic Deep



Engineer Blue



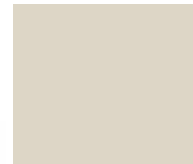
Nautical Blue
Insignia Blue
Blue Depths



Gentle Metal



Birch
Gunmetal
Silver



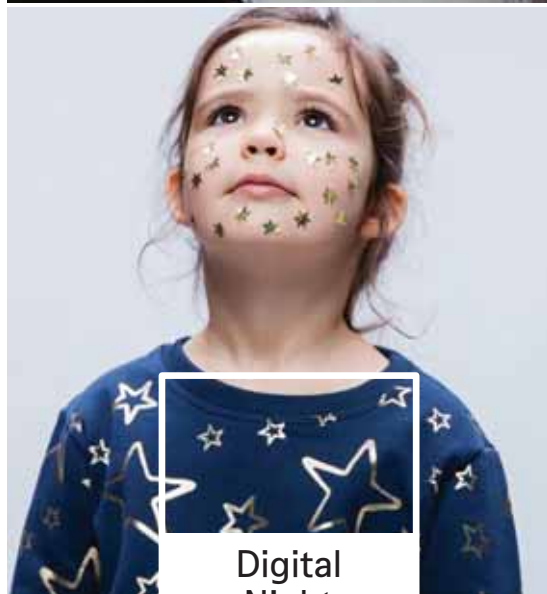
#Must Key Texture & Print



Sparkling
Accent



Mechanic
Geos



Digital
Night

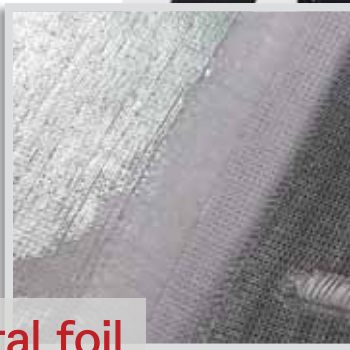
02

HUMAN DECODING

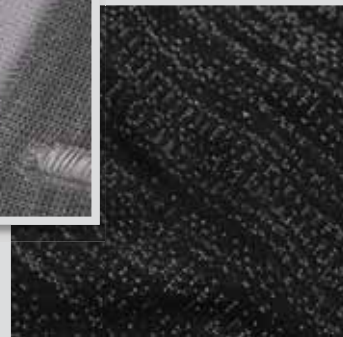
어두운 곳에서
빛을 연출하는 원사 및
텍스처의 공감각적
액센트를 표현한다.
메탈릭의 컬러 활용과
건축학적 지오메트릭
패턴으로 활용된다.

SPARKLING ACCENT

빛나는 도시의 밤 조명이
이번 시즌 앞선 저지와
니트 룩에 영감을
불어넣는다.
극세사 메탈릭 트위스트,
이리데슨트 캠프,
반짝이는 나압으로
솔리드 및 멜란지 원사에
차분한 글리터 마감
연출하고, 부분 글로시
프린트로 은은한 장식을
추가한다

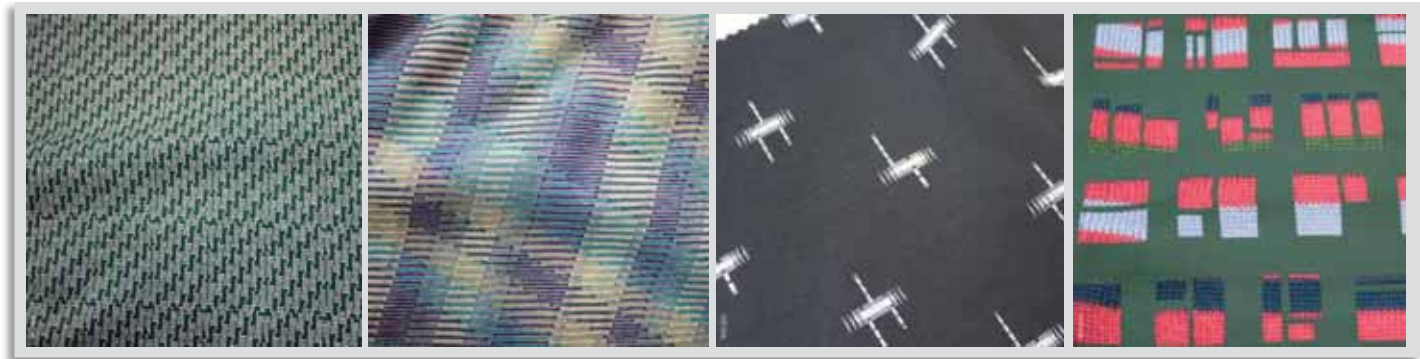


+ metal foil



DIGITAL LINES

은은한 미니 패턴이
들어간 도비와
자카드 저지는
파인 게이지 머서라이즈드
코튼과 코튼 혼방 저지의
핵심을 이루고,
유사한 톤의
레트로 인테리어풍 기하학과
물결진 스트라이프를
함께 사용해 스타일리시한
패턴 코디네이트룩을 완성한다.

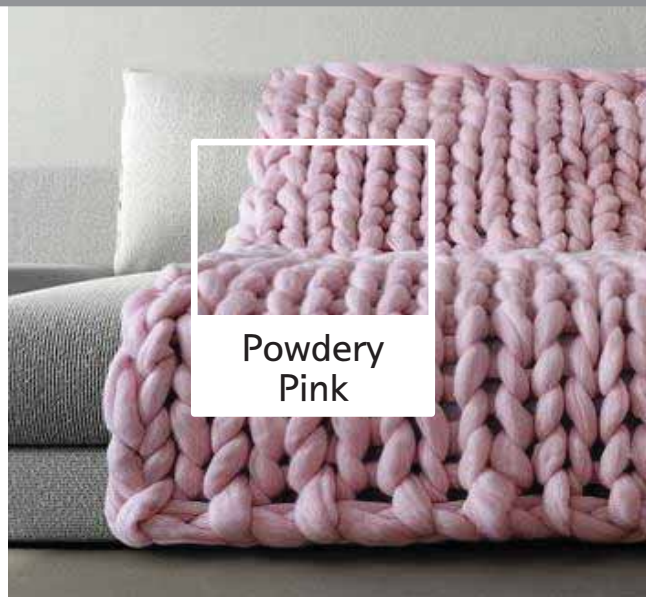


SUPER ROBOT

우주에 인간적인
터치를 더하며,
친근한 슈퍼히어로,
춤추는 로봇 및
고양이 우주인이
남녀 아동복에
떠오른다.
전면 프린트와 그래픽으로
사용된 스케치북과
일러스트 스타일은
이 같은 캐릭터에
생기를 더해준다.



#Must Key Color



03 SELF CURATOR

수공예의 가치를 표현한
Crafted Brown
Yellow & Gold Accents
흥미롭게 만드는 Crafted pastel
독특한 개성을 드러내는
Unique Purple

Jewel Purple



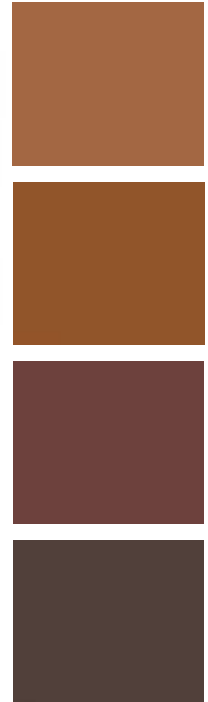
Lavender Grey
Boysenberry
Pansy
Eggplant



Crafted Brown



Amber Brown
Glazed Ginger
Sable
Chocolate Brown



Opulent Yellow & Gold



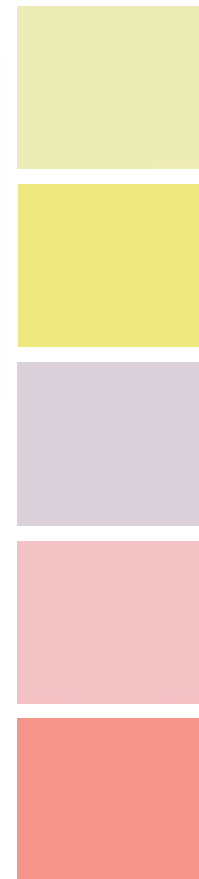
Primrose Yellow
Citrus
Gold



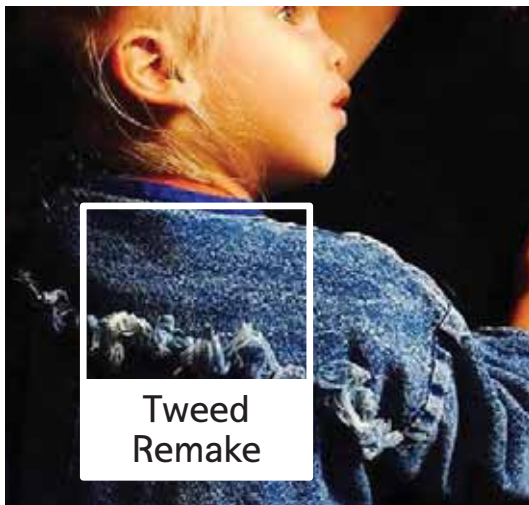
Creation Crayon



Tender Yellow
 Limelight
 Orchid Tint
 Strawberry Cream
 Desert Flower



#Must Key Texture & Print

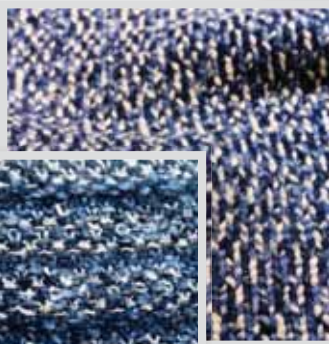


03 SELF CURATOR

거친 핸드메이드 효과와
컬러감을 즐기는 다양한
모티프 및 블럭킹이 특징이다.
시각적인 즐거움 뿐 아니라
촉감적 포근함을
느낄 수 있다.

TWEED REMAKE

데님 및 샴브레이 톤은
캐주얼 저지와 니트에
영향을 주고, 지저분한
미드톤 파스텔로 완화되어
빈티지 헤더 믹스로
완성된다.
슬러브와 부클레 원사로
길들은 표면 효과를
연출하고, 공예 품의
우븐 룩 스티치, 은은한
컬러 블록 텍스처를 더한다.

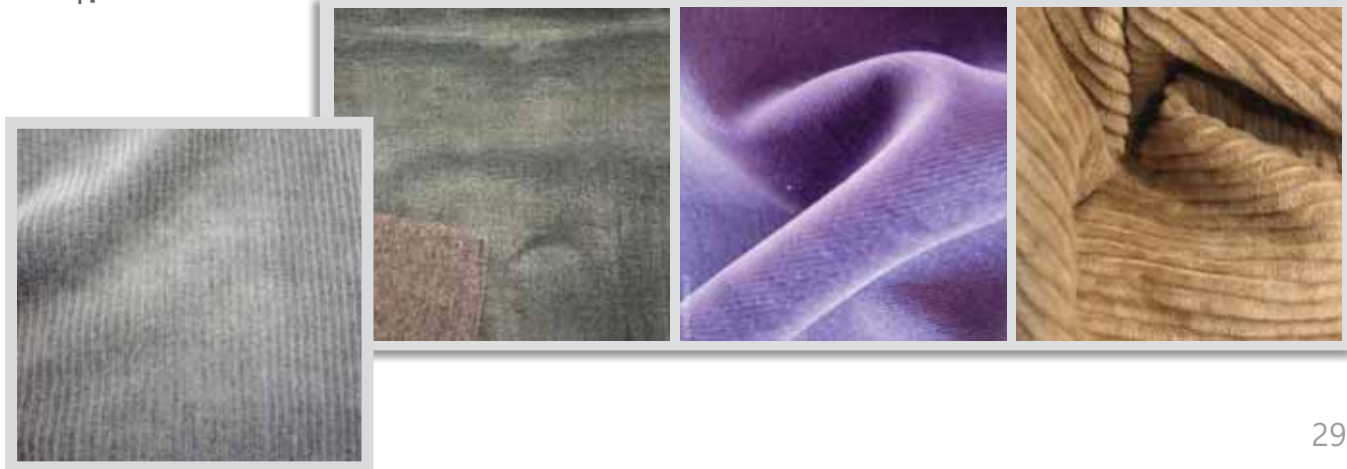


+ indigo



SUMPTUOUS PLUSH

고급스런 촉감으로
업데이트한 파일 니트는
과감한 라운지웨어
스타일링에 제격이다.
벨루어 마감처리로 저지,
플리스에 부드러운 스웨이드
표면을 완성한다.
짧은 파일로 매끄러운
클래식 형태를 구성하며
유연한 신축성은
휴식과 회복 기능의 필수 요소다.



DIVERSIFIED STRIPES

스트라이프는 다양한 밴드,
텍스처 스티치 및 솔리드/
멜란지/물린 원사 믹스를
통해 불규칙하고
무계획적으로 제작된
무작위 룩으로 등장한다.
스트라이프는 조화로운
색조에 잘 어울리고,
그레이 또는 인디고를
사용해 상업성 있는
빈티지 룩으로 탄생한다.



CUT-OUT

유치원 학습 도구인
플래시 카드, 도형 퍼즐,
알파벳 및 숫자에서
영감을 받은 프린트와
그래픽으로 아이들의
학습을 돕는다.

성장하고 있는 유니섹스
성인 의류 마켓의 뒤를 이어,
이 같은 베이식 세트의상이
남녀 아동에게 똑같이 어필한다.



2017 F/W

LOUNGE WEAR MARKET & LIFE-STYLE





Wings & Horns



Me Undies



ADAY



SPORT + LOUNGE

휴식과 회복의 중요성을 인식한 패션 및 퍼포먼스 브랜드들이 '스포츠 라운지웨어'를 내걸고 레저 분야로 뛰어들고 있다. 스포츠와 라운지웨어가 만난 이 멀티 어패럴은 집에서 취하는 휴식이든 가벼운 명상이든, 잠자는 시간과 운동하는 시간 이외에 휴식을 촉진한다. 이 뿐만 아니라 장거리 비행편과 기내 휴식을 위한 여행복의 역할까지 한다. 편안한 스타일링을 위해, 디테일은 간소하게 유지해 마치 내 피부와 같은 편안함을 제공한다. 가운이 핵심 아이템으로 부드러운 촉감의 기능성 천연혼방소재를 사용한다.



LOUNGE + SLEEP

라운지웨어와 슬립웨어는 쿼트 및 펠트로 구성된 클래식 공예의 모던한 버전으로 부드럽고 노스탤직한 방향을 추구한다. 친환경 아동복 선물에 적합하고, 제품이 무슨 소재로 어떻게 만들어졌는지 더욱 투명하게 공개한다.



COMFORT GOWN

퍼포먼스 소재로 자리매김한 코르크가 액세서리와 어패럴에 모두 사용되는 등 주류 스포츠 분야로 진출한다. 통기성, 충격 흡수, 향균, 얼룩 방지 기능을 갖춘 코르크는 천연 수분 방출 기능으로 뛰어난 그립감을 제공한다. 과거의 고급 전통 소재를 다시 찾아 컨템포러리 디자인 솔루션에 맞춰 용도를 변경하는 트렌드에 합류한다.



PAJAMA SETS

편안한 니트 파자마 세트는 슬림 조거 실루엣, 그레이 말드 스웨트 스타일 탑으로 어반 컨템포러리 미학을 선사한다. 파자마 세트가 고급스런 원지로 디자인되고, 프린트, 패턴, 단색 버전으로 등장한다. 점프수트 형태로 사토리얼 스타일을 제공하거나, 특히 asos.com은 라운지웨어 품목으로 더욱 앞선 감각을 선사한다



JERSEY PANTS

드롭 크로치 스타일의 워싱 쇼츠 및 헐렁한 피마면 저지 팬츠는 휴식에 맞게 디자인되어 부드럽고 가벼운 느낌으로 최상의 편안함을 준다. 캐주얼 필수품인 조거 팬츠는 실용성과 기능성을 제공한다. 실루엣은 골지 커프가 달려 있고, 발목으로 갈수록 좁아지는 테이퍼드 형태로 편안하다. 차분한 그레이, 페일 블루는 캐주얼한 라운지웨어 감각을 선사한다. 쇼츠 역시 더욱 길어진 테이퍼드 형태를 추구한다.