

오가닉코리아

FABRIC TREND DIRECTION

주관 : ECO융합섬유연구원
진행 : 유니온플래닝

2017. 06

1819 F/W OVERVIEW

촉감과 부드러움이 계속해서 주목을 받고 있다. 시즌에 구애 받지 않는 기하학 및 불규칙한 구조의 양면, 스페이스 다이, 퀴트 룩의 핵심으로 자리한다. 또한 천연 섬유와 합성한 기능성 소재가 주요하게 떠오르고 있다.

- **지속 가능한 소재** : 재활용 합성 소재와 혼방되어 제품의 수명을 연장시키고 내구성을 강화한 천연 섬유는 유해한 마감처리와 워시의 필요를 없애, 향균성 및 냄새 제거 특성을 지닌다.
- **하이파일&플러시** : 촉감적인 원단이 계속해서 이번 시즌 상품을 이끈다. 내추럴한 색상의 플러시 하이파일 원단, 텍스처 니트, 스위트 셔츠 등 다양한 아이템에 제공한다.
- **뉴 노스탤지어** : 70년대 영감을 받은 스페이스 다이 원사가 계속해서 색다른 니트웨어를 통해 나타난다. 또한 레트로 무드의 기하학 패턴이 리메이크되어 노스탤직한 스타일을 완성한다.
- **실용적 편안함** : 니트웨어 디자인은 라운지웨어와 애슬레저 영향으로 스포티 세트로 더 편안한 착용감을 추구한다.

Fabric Focus

1819 F/W

지속가능한 재활용 소재

재활용 합성 소재와 혼방되어 제품의 수명을 연장시키고 내구성을 강화한 천연 섬유 기능을 집중하는 등 소재의 수명을 강조하고 있다.

Flocus가 생산하는 비건 섬유 중 하나인 케이폭은 단열, 경량, 발수성이 뛰어나며 현재 시중에 나와 있는 제품 중 가장 지속 가능성이 뛰어나다.

이 섬유는 유기농 방식으로 재배되었고, 최소한의 물을 사용했으며 마이크로폴리스, 캔버스 느낌의 팬츠 소재 및 본디드 소프트 셀 등 새로운 원사 활용을 보여준다.



Sustainable Issue

Orange Fiber의 혁신적인 시도는 쓰레기에 가치를 더하고 지속 가능하게 활용한다. 이탈리아 시칠리섬에서 배출되는 오렌지 쓰레기에서 추출한 펄프에 셀룰로오스 섬유를 방적하고 직조해 부드럽고 매끄러운 감촉의 친환경 섬유로 탄생시켰다. 지난 4월22일 지구의 날을 맞아 **Salvatore Ferragamo**는 **Orange Fiber**와 협업하여 캡슐 컬렉션으로 셔츠, 드레스, 팬츠, 스카프를 선보였다. 이번 협업으로 명품 브랜드가 친환경을 실천한 고품질 원단에 대한 수요가 증가하고 있음을 보여주었다.

Sympatex Technologies는 미래 세대와 환경에 대한 책임감을 인식한다. 100% 재활용 가능한 Membrane은 방풍 및 방수 처리로 100% 기능성을 유지한다. Laminate는 텐셀 리오셀 섬유로 만들어져, 재활용 및 생 분해성 옵션을 제공한다.



친환경 셀룰로오스

Lenzing은 혁신적이고 친환경적인 방식으로 리오셀 생산에 앞장서는 여러 업체 중 하나이다. 텐셀, 쿠프로, 모달의 인기가 여전한 가운데, **Refibra** 같은 혁신적인 신소재 개발은 텐셀과 재활용된 코튼을 결합해 친환경의 장점을 한층 더 높인다. 탁월한 드레이프감, 부드러운 촉감, 굉장히 매끄러운 표면의 셀룰로오스는 남성/여성복 모두 사용되며 애슬레저의 필수 요소인 편안함을 제공한다.

또한 올 가을, **Lenzing**에서 새로운 브랜드 '**EcoVero**'를 출시한다. 기존 비스코스 섬유보다 이산화탄소 배출을 감소시키고, 물을 덜 오염시키는 공정을 통해 생산될 것이라고 밝혔다. **EcoVero**는 지속가능한 목재 원료(FSC)를 사용해 최종 제품 단계에서 식별이 가능한 특수기술을 사용해 공급망에 투명성을 제공할 계획이다.



Refibra™



Refibra™ X Zara Join Life Collection 2017



EcoVero™

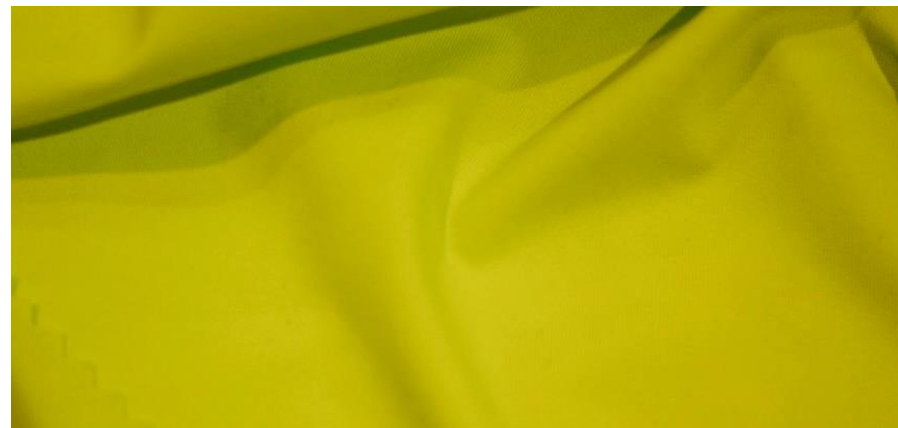
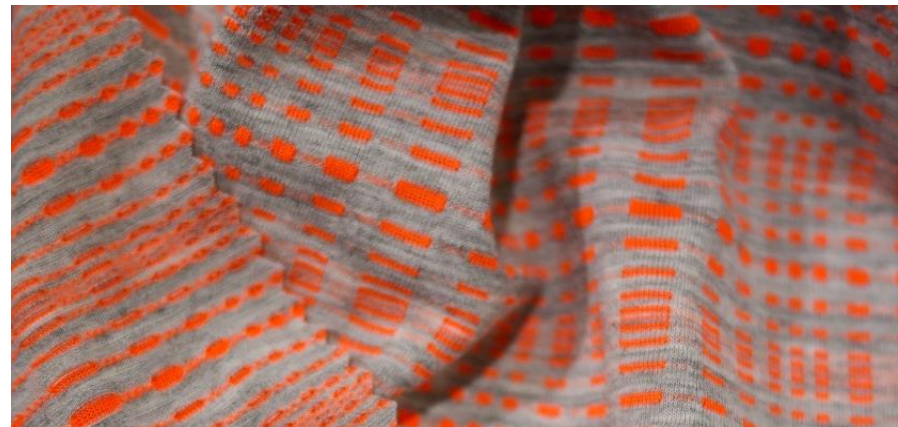
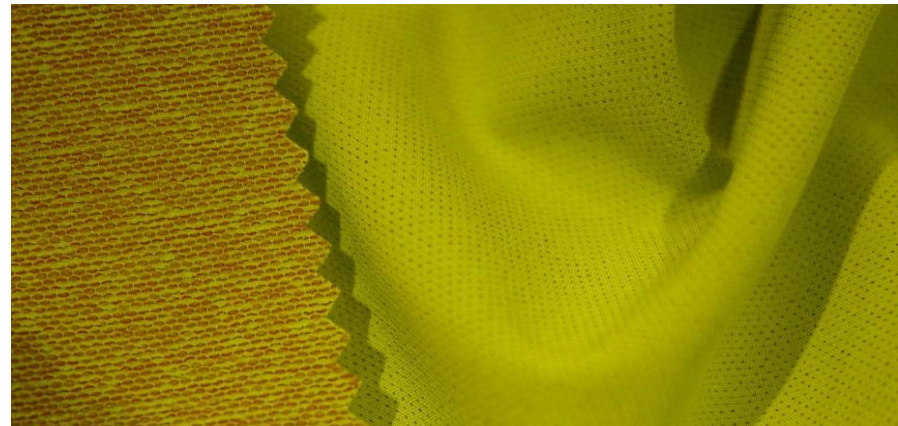
Supple Basic

애슬레저 트렌드가 지속되면서 슬라운지 등 더 넓은 장르로 확장되면서 기본 원단의 필요성이 중요해진다.
리오셀과 모달 같은 셀룰로오스 소재를 포함해 기본 저지의 수준을 더욱 부드럽고 유연하며 흡수력이 뛰어나도록 향상시킨다.



테크니컬 혼방

피부 위에 밀착해서 착용하도록 제작된 니트 베이스 레이어는 뛰어난 수분 관리 기능, 쿨링 또는 보온 효과를 제공하고, 자외선 보호, 냄새 조절 및 쾌속 건조 기능이 더해진다. 편안함과 웰빙이 여전히 우선순위로 자리하고, 촉감이 매우 뛰어난 메리노 혼방과 재활용 원사를 새롭게 발전시킨다.



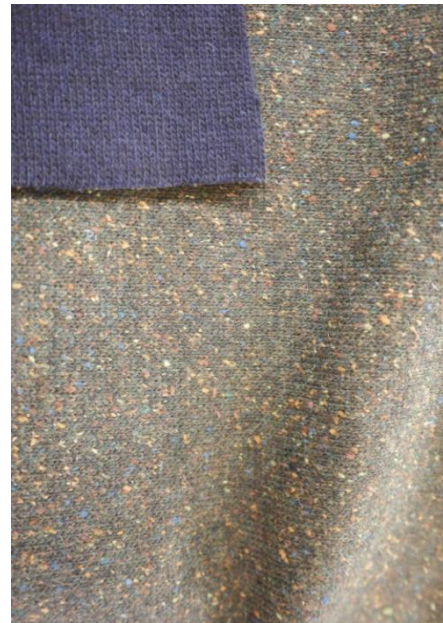
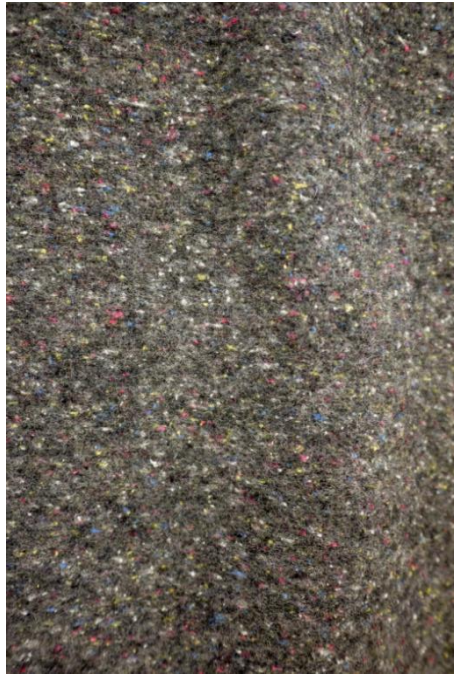
하이브리드 니트 구조

란제리 업계의 신기술을 활용해, 복잡한 자카드 원단은 단일 연속 기장에 다양한 기능이 접목된다. 부분적으로 지지감, 수분 관리 또는 보온 기능 및 이음새 없는 편안함을 더한다



컬러풀 넵사

브라이트 넵사는 펠트 말드, 트위드 룩을 업데이트해 이번 시즌 산업풍 느낌을 선사한다. 매트 및 결진 룩이 골지, 싱글 저지 및 양면 구조에 나타난다. 브라이트 플렉은 다크 그레이, 블랙 바탕 위에 대비되는 색상으로 등장하고, 브러시드 그레이, 파스텔 색상으로 울 코튼 및 합성 혼방 소재에 보다 부드러운 느낌을 제공한다.



천연 질감

내추럴한 외관에 투톤 말드 부터 풍부한 컬러의 스페이스 다이 원사는 다양한 처리 기법으로 나타내며 단색 컬러 스트라이프와 조합하여 스웨터 등 시즌 필수 아이템으로 제공한다.
캐주얼 저지는 코튼 멜란지 구성에 초점을 맞춰 빈티지 스타일에 산뜻하게 접근한다.



거친 텍스처

투박한 텍스처로 자연적인 룩과 물결 같은
마감처리에 영감을 준다.
거칠게 자른 듯 한 니트와 우븐은 구김, 블
리스터 등 변형된 유기적인 형태로 촉감적
인 감각으로 나타난다.



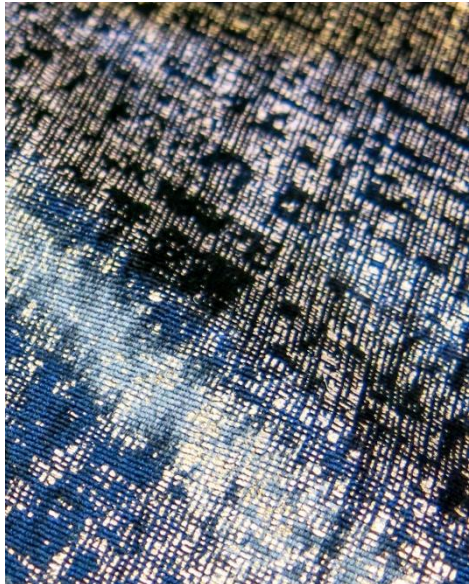
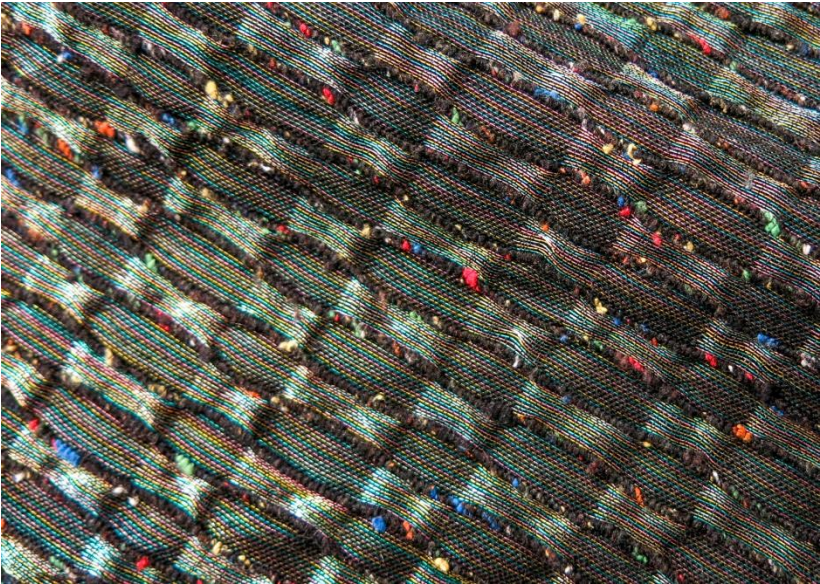
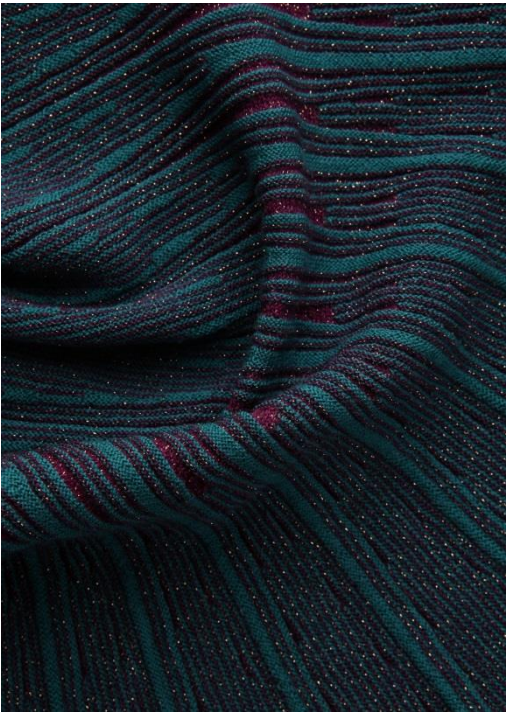
볼륨감 있는 표면 효과

스트라이프를 세련되게 활용해 오버사이즈 및 확대된 골지로 부드럽고 포근한 니트와 투톤 소재에 튜브 같은 모양을 완성하며 초소형 모듈 형태는 새로운 쉼트 구조에 영감을 준다.



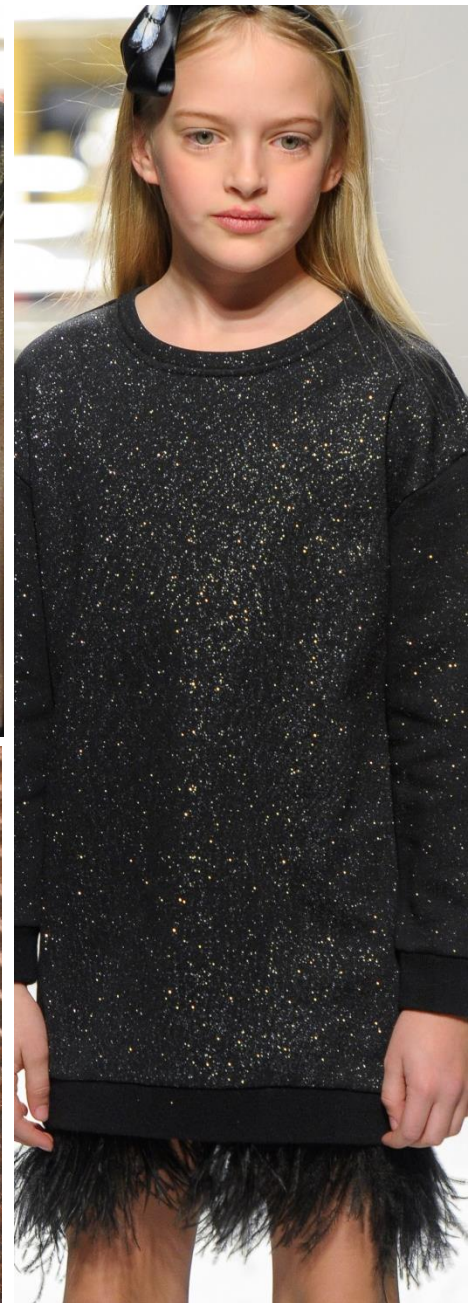
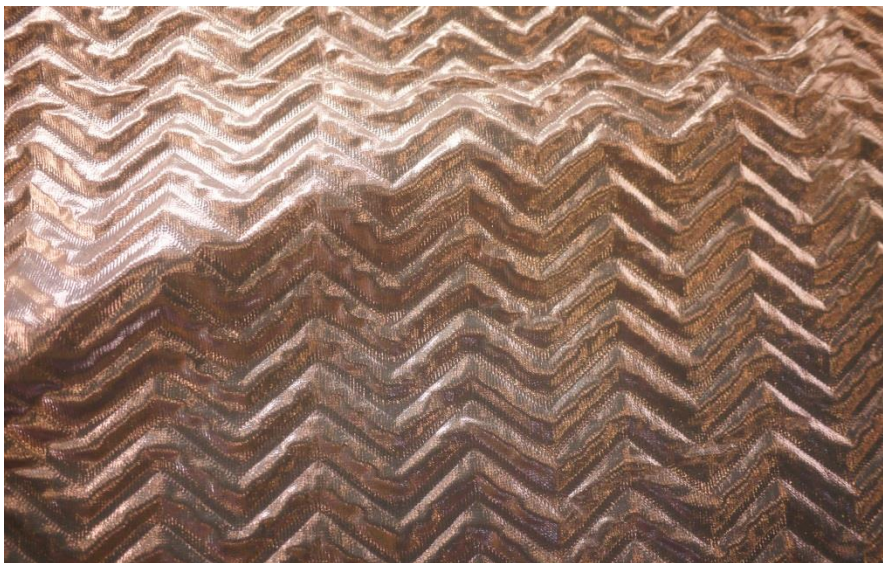
어두운 광택

은은하게 반짝이는 광택으로 변신한 니트는 세련되고 불규칙한 스트라이프, 스페이스 프린트 필라멘트와 음영진 워싱이 핵심 요소로 우주의 어둡고 신비한 느낌으로 완성한다.



햅틱 메탈릭

우븐과 니트 구조는 산화된 색감이 더해져
더욱 미래적인 감각으로 변화한다.
크랙 질감, 볼록 마감으로 입체적인 표면
감으로 업데이트 한다.



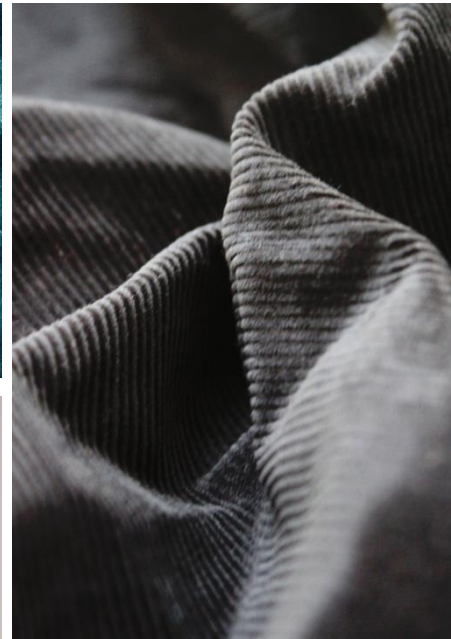
차분한 브러시드

니트 캐시미어, 실크나 대나무 섬유는 부드러운 실내 라운지 웨어의 핵심 소재로 떠오르며 고요하고 차분한 느낌을 준다. 야생 분위기에 영감을 선사한 천연 울, 캐시미어, 모헤어 혼방 니트는 브러시드한 특성을 제공한다.



포근한 촉감 플러시

질은 잼스톤 색조의 매끄러운 벨벳이나 크러시드 벨벳, 코듀로이는 포근한 촉감을 강조하고, 은은한 골지 표면효과로 업데이트 한다.





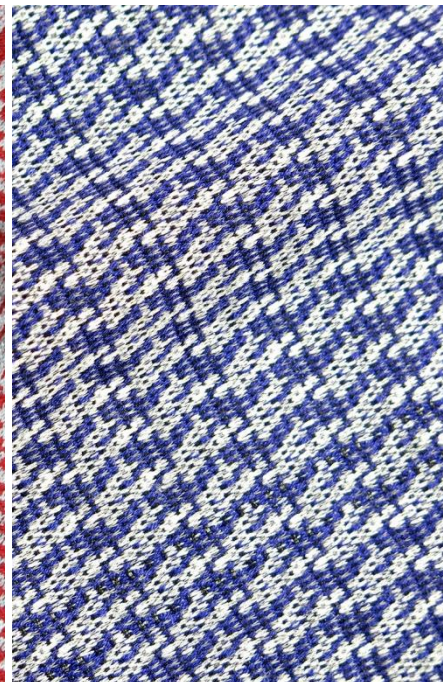
Pattern Focus

1819 F/W

뉴 노스탤지어

50,60년대 스타일이 반영된 레트로 스타일은 기하학 패턴부터 하운즈투스 체크 까지 미니사이즈로 리메이크 된다.

반복적인 패턴은 투톤의 옅티컬 컬러로 구성되며 자카드 구조로 입체감을 더한다.



독창적인 카무플라주

전통적인 카무플라주는 추상적인 요소로
지난 시즌보다 새로운 그래픽 감각으로 업
데이트 한다.
기하학적인 무늬나 그림 요소가 있는 버전
까지 다양한 형태로 등장한다.



컬러 스플라이스

도시의 거리에서 볼 수 있는 그래픽 형태와 색조로부터 영감을 얻어 대담한 컬러 조합으로 구성되며 기하학 형태로 이어 붙인 컬러 및 원사 혼합 니트는 역동적인 각도와 대비되는 밴드로 심플한 니트 실루엣을 완성한다.



고요한 숲속

자연에서의 영감이 중요한 가운데, 숲 속 테마는 고요한 분위기로 다양한 동물들을 모티브로 한 전면 반복 패턴이 보여진다. 버섯이나 식물이 패턴을 이루며 여백을 많이 남기는 디자인이 가장 참신한 프린트 방향이다.



핸드 드로잉

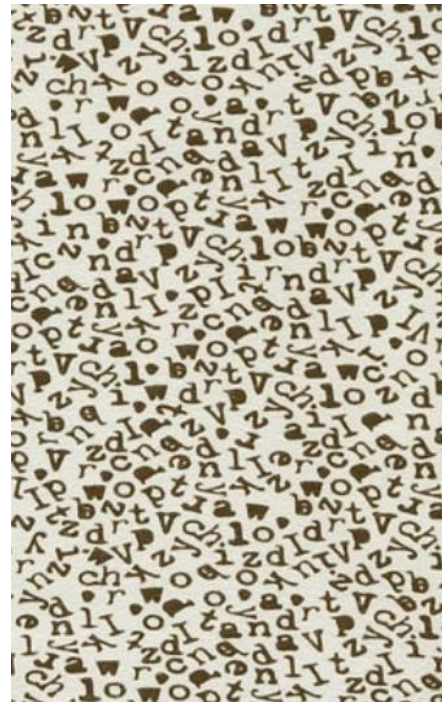
핸드 드로잉 반복패턴은 주로 블랙 색상으로 구성되며 고슴도치, 고양이, 라마 등 동물 모티브로 이루어진다.

심플한 직선 또는 기하학 패턴이 원시적인 고대 무늬와 함께 떠오르면서 인기를 이끈다.



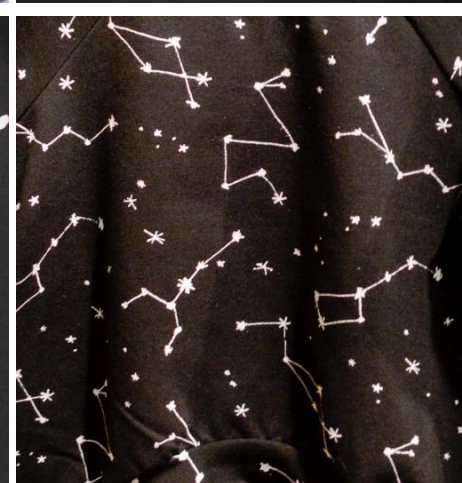
알파벳 프린트

알파벳이 그래픽 트렌드로 떠오르고 있다. 볼드체 폰트로 캐주얼한 저지 베이직 아이템을 구성하며, 다양한 사이즈와 여백 구성으로 올오버 프린트로 활용한다. 모노크롬 컬러를 중심으로 저지 상하복에 임팩트를 더해준다.



우주 세계

우주 테마가 계속해서 인기를 끌고 있으며, 단순한 별 무늬의 그래픽부터 손으로 그린 별자리, 우주복을 입은 강아지 등 색다른 느낌으로 전개 된다.



Item Focus

1819 F/W

애슬레저 세트

기능적이고 부드러운 애슬레저 세트의상은 헐렁하게 늘어지는 핏과 여러 컬러의 톤으로 된 스타일이 핵심이며 그레이, 블루 등 뉴트럴 색조에 강렬한 오렌지와 네이비 컬러를 더하고 멜란지 섞인 원단이 특징이다.



미스매치 세트

헤드투토 프린트 트렌드에 맞춰 투피스 세트의상은 상·하의 같은 프린트보다 서로 다른 크기와 대비되는 컬러의 모티브들이 미스매치 스타일로 제안한다.



소프트 러플

물결같은 러플이 폭넓게 등장한다.
지난 시즌 과장된 버전에 비해 촉감이 한
결 부드러워졌으며 저지, 쉬폰, 실크, 니트
등에서 로맨틱한 느낌으로 제안한다.



플러시 스웨트 셔츠

부드러운 촉감이 강조되는 가운데, 플러시 소재의 스웨트 셔츠가 주요 아이템으로 떠오르고 있다.

오버사이즈 애플리케이션과 자수, 스트라이프 골지 트리밍 디테일로 스타일에 개성을 불어 넣는다.

