

2020년도 일반현황



ECO융합섬유연구원

Korea Institute of Convergence Textile

II

일반현황

1 설립일반

□ 설립목적

- 섬유산업 발전을 위하여 핵심기술 개발과 보급, 인력 양성, 제품 생산지원 등을 통한 섬유산업의 경쟁력 강화

□ 연 혁

- 2001. 1 『(재)전북니트산업종합지원센터』 설립 (민법 제32조)
- 2003. 7 『(재)한국니트산업연구원』 기관명 변경
- 2005. 2 『한국니트산업연구원』 으로 명칭 변경
(「산업기술혁신촉진법」에 의한 전문생산기술연구소 지정)
- 2015. 11 『ECO융합섬유연구원』 으로 기관명 변경

□ 주요 기능

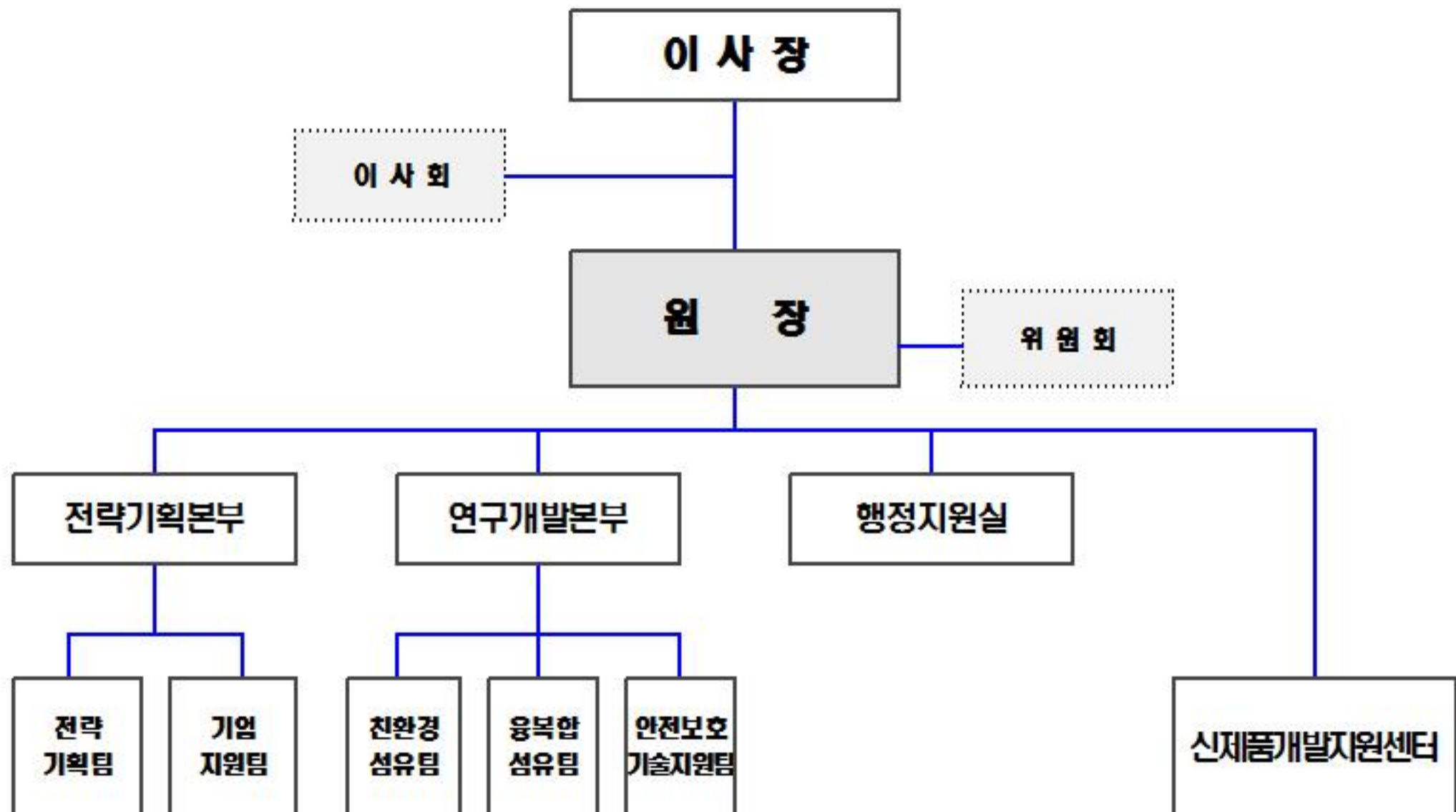
- 산·학·연 협력 연구 지원
- 연구원 인프라를 이용한 기술·정보 지원
- 신제품 개발을 위한 시제품 생산 지원
- 섬유 제품의 시험·검사·평가 지원
- 섬유기업 창업·보육 지원
- 중소기업 애로 해소 지원
- 전문 기술·기능인력 양성 등

II. 일반현황

2 조직 및 인원

□ 조 직 : 2본부 1실 1센터 5팀

< 조 직 도 >



□ 인 원 : 정원 48명, 현원 39명

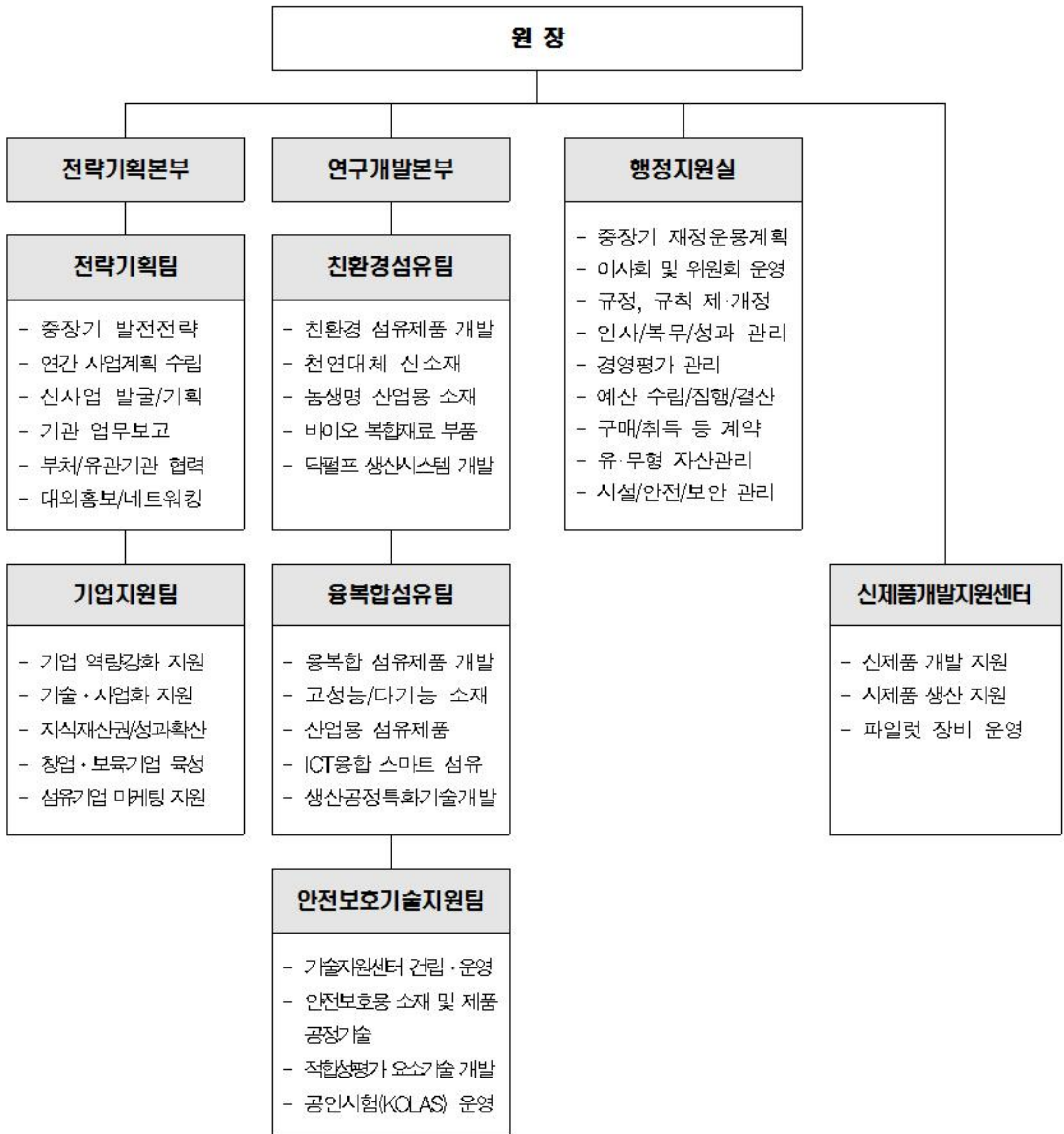
(단위 : 명)

구 분	총계	임원	일반	연구	기술	공무	위촉*
정 원	48	1	6	29	8	4	-
현 원	39	1	5	21	7	4	1

* 위촉(계약직) : R&D 수행을 위한 한시적 지원 인력

* 상반기 통합공고 6명(행정 1, 연구 4, 기술 1), 상반기 부족인원 추가 채용 예정

3 부서별 주요 업무



II. 일반현황

4 시설 및 장비 현황

□ 연구원 시설

- 부 지 : 21,368㎡ (6,464평)
- 건 물 : 총 5개 동 / 연면적 20,900㎡ (6,322평)

구분	건물명	용도
본동 (9,377㎡)	연구동	연구실 및 실험실
	생산동	시제품 생산지원
친환경 섬유신소재연구센터 (11,523㎡)	섬유패션클러스터동	봉제, 편직, 디자인 제조업
	닥펄프 기계화동	신소재 닥펄프 제조
	창업보육센터	창업기업 양성

□ 주요 장비

구 분		장 비
총 장비 수		260종, 318대
시제품 생산장비 (96종, 101대)	사 가 공	복합사 제조기 등 12대
	편 직	양면 컴퓨터 자카드기 등 22대
	염 색 가 공	원심탈수기 등 26대
	원 단 가 공	기모기 등 7대
	기 타 생 산	탄소시직기 등 17대
	닥 펄 프 생 산	연속식 드럼 박피기 등 15대
	운 반 장 비	전기리프트, 전기지게차 2대
시험분석 장비 (127종, 134대)	물 성 분 석	전자현미경 등 52대
	화 학 분 석	GC/MS 등 34대
	기 초 시 험	PH측정기 등 48대
교육용 장비 (37종, 83대)	디 자 인	패턴절단기 등 7대
	봉 제	자수기, 재봉기 등 76대

5 예산

□ 수입예산

(단위 : 천 원)

예산과목		'20년 예산액	'19년 예산액	증 감	증감률
총 계		15,083,641	10,456,762	4,626,879	44.2%
사업수익	소 계	14,390,190	9,615,739	4,777,451	49.6%
	연구용역수입	8,678,227	4,061,488	4,616,739	113.7%
	대행사업수익	40,000	50,000	△10,000	△20.2%
	기타영업수익	337,200	444,000	△106,800	△24.0%
	이자수익	1,000	1,000	0	-
	임대료수입	53,963	67,451	△13,488	△20.0%
	출자출연금수익	5,214,000	4,913,800	300,200	6.1%
	기타영업외수익	65,800	78,000	△12,200	△15.6%
사업외수입		693,451	841,023	△147,572	△17.5%

□ 지출예산

(단위 : 천 원)

예산과목		'20년 예산액	'19년 예산액	증 감	증감률
총 계		15,083,641	10,456,762	4,626,879	44.2%
사업비용	소 계	10,743,241	6,474,462	4,268,779	65.9%
	일반관리비	3,031,825	3,040,808	△8,983	△2.9%
	경상연구개발비	7,499,954	3,296,923	4,203,031	127.5%
	기타영업외비용	180,412	106,100	74,312	70.0%
	예비비	31,050	30,631	419	1.4%
자본적지출	소 계	4,340,400	3,982,300	358,100	9.0%
	유형자산	4,340,400	3,972,300	368,100	9.3%
	기본재산적립	0	10,000	△10,000	-

6 2020년 주요추진 방향

융합 기술혁신을 통한 섬유산업 성장 극대화

분야	추진전략	세부추진방안
연구개발	융복합 섬유연구 개발	<ul style="list-style-type: none"> ■ 친환경 섬유소재 개발 ■ 안전보호 융복합섬유 기술개발 ■ 고부가가치 산업용 섬유제품 개발 ■ IT 연계 스마트 제품 개발
기업지원	중 소 기 업 지 원	<ul style="list-style-type: none"> ■ 시제품 생산 지원 ■ 지역산업육성사업 ■ 창업·보육기업 성장지원 ■ 인력양성 사업 ■ 소공인 섬유특화 공동활용 장비 지원
	섬 유 · 패 션 산 업 활 성 화 지 원	<ul style="list-style-type: none"> ■ 섬유 공동브랜드 활성화 지원 ■ 전북 섬유 마케팅 지원 ■ 니트·한지섬유 패션디자인 경진대회
기반구축	지역 섬유산업 육성 지 원 기 반 조 성	<ul style="list-style-type: none"> ■ 안전보호 융복합섬유 기술지원센터 구축 ■ 섬유클러스터 리모델링 지원 사업