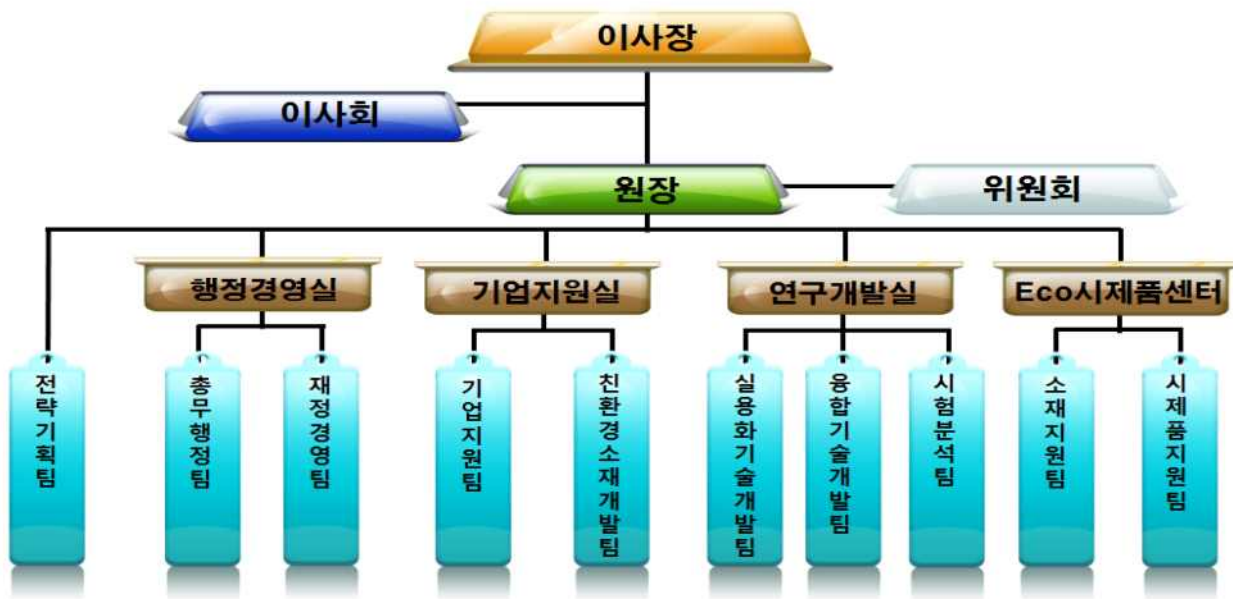


2014년 조직 및 인원 현황

1. 조 직

○ 원장 직속으로 전략기획팀 운영, 총 3실 1센터 10팀

〈 조 직 도 〉



2. 인 원 : 총원 48명(정규39, 위촉7, 무기계약2)

(단위 : 명)

인 원		임원	행정	연구	기술	
정원		39	1	6	24	8
현원	정규직	39	1	6	24	8
	위촉직	7	-	-	5	2
	무기계약	2	-	2	-	-
총 인원		48	1	8	29	10

* 위 촉 직 : R&D 연구사업을 진행하기 위해 운영되는 한시적 인력

* 무기계약 : 청소, 경비 인력